

```

GET
  FILE='C:\Users\ALPER\OneDrive\Masaüstü\örnek.sav'.
DATASET NAME DataSet1 WINDOW=FRONT.
FREQUENCIES VARIABLES=S1 S2 S3 S4 S5 S6 S7 S8 S9 S10 S11 S12 S13 S14 S15 S16 S17 S18 S19 S20
  /BARChart PERCENT
  /ORDER=ANALYSIS.

```

## Frequencies

### Notes

|                        |                                |  |
|------------------------|--------------------------------|--|
| Output Created         |                                | 10-JUL-2021 22:02:54   |
| Comments               |                                |  |
| Input                  | Data                           | C:<br>\Users\ALPER\OneDrive\<br>Masaüstü\örnek.sav   |
|                        | Active Dataset                 | DataSet1   |
|                        | Filter                         | <none>   |
|                        | Weight                         | <none>   |
|                        | Split File                     | <none>   |
|                        | N of Rows in Working Data File | 11   |
| Missing Value Handling | Definition of Missing          | User-defined missing values are treated as missing.  |
|                        | Cases Used                     | Statistics are based on all cases with valid data.   |
| Syntax                 |                                | FREQUENCIES<br>VARIABLES=S1 S2 S3 S4<br>S5 S6 S7 S8 S9 S10 S11<br>S12 S13 S14 S15 S16<br>S17 S18 S19 S20 S21<br>S22 S23 S24 S25 S26<br>S27 S28 S29 S30 S31<br>S32 S33 S34<br>/BARChart PERCENT<br>/ORDER=ANALYSIS. |
| Resources              | Processor Time                 | 00:00:07,36  |
|                        | Elapsed Time                   | 00:00:05,44  |

[DataSet1] C:\Users\ALPER\OneDrive\Masaüstü\örnek.sav

**Statistics**

|   |         |   |  |   |  |
|---|---------|---|--|---|--|
|   |         | Bu ders, aşağıdaki program çıktılarının kazandırılmasında ne kadar katkı sağlamaktadır ? [Sanat Tarihi alanında yeterli bilgiye sahip olma ve uygulama alanlarındaki problemleri saptama, tanımlama, analiz etme ve çözüm yöntemleri geliştirebilme becerisi] | Bu ders, aşağıdaki program çıktılarının kazandırılmasında ne kadar katkı sağlamaktadır ? [Bireysel ve grup olarak alanı ile ilgili çalışmaları disiplinli ve gerektiğinde sorumluluk alarak etkin yürütebilme] | Bu ders, aşağıdaki program çıktılarının kazandırılmasında ne kadar katkı sağlamaktadır ? [Sanat Tarihi ve uygulama alanlarındaki problemleri çözmek için bilişim teknolojilerini etkin olarak kullanabilme] | Bu ders, aşağıdaki program çıktılarının kazandırılmasında ne kadar katkı sağlamaktadır ? [Sanat Tarihi ile ilgili araştırmalarda ve faaliyetlerde bilimsel, kültürel, toplumsal ve mesleki etik değerlere uygun hareket etme becerisi] |
| N | Valid   | 11  | 11   | 11  | 11   |
|   | Missing | 0   | 0  | 0   | 0  |

**Statistics**

|   |         |   |  |   |  |  |
|---|---------|---|--|---|--|--|
|   |         | Bu ders, aşağıdaki program çıktılarının kazandırılmasında ne kadar katkı sağlamaktadır ? [Alanı ile ilgili bilgiye ulaşabilecek ve problemleri çözebilecek düzeyde yabancı dil öğrenebilme] | Bu ders, aşağıdaki program çıktılarının kazandırılmasında ne kadar katkı sağlamaktadır ? [Sosyal ve toplumsal problemleri fark etme ve çözüm geliştirebilme] | Bu ders, aşağıdaki program çıktılarının kazandırılmasında ne kadar katkı sağlamaktadır ? [İlgi duyduğu alanda kendini geliştirebilme] | Dersin sorumlusu ile ilgili olarak [Derse hazırlıklı gelir.] | Dersin sorumlusu ile ilgili olarak [Ders zamanını etkin kullanır.] |
| N | Valid   | 11  | 11   | 11  | 11   | 11   |
|   | Missing | 0   | 0  | 0   | 0  | 0  |

### Statistics

|   |         | Dersin sorumlusu ile ilgili olarak [Anlattığı konuya hakimdir.] | Dersin sorumlusu ile ilgili olarak [Dersi öğretmekte başarılıdır.] | Dersin sorumlusu ile ilgili olarak [Dersi yüzeysel olarak işler.] | Dersin sorumlusu ile ilgili olarak [Öğrencilere karşı olumludur.] | Dersin sorumlusu ile ilgili olarak [Öğrenciler arasında ayırım yapmaz.] |
|---|---------|---|--|---|---|---|
| N | Valid   | 11  | 11   | 11  | 11  | 11  |
|   | Missing | 0   | 0  | 0   | 0   | 0   |

### Statistics

|   |         | Dersin sorumlusu ile ilgili olarak [Ders saatleri dışında, dersle ilgili olarak öğrenciye zaman ayırır.] | Dersin sorumlusu ile ilgili olarak [Sınav kağıdımı incelemek için çekinmeden odasına gidebilirim.] | Dersin sorumlusu ile ilgili olarak [Ders sırasında çekinmeden soru sorabilirim.] | Ders ile ilgili olarak [Dönem başında dersin hedefi, içeriği ve öğrencilerden beklentiler açıklandı] | Ders ile ilgili olarak [Ders ile ilgili kaynaklar tanıtıldı] |
|---|---------|--|--|--|--|--|
| N | Valid   | 11   | 11   | 11   | 11   | 11   |
|   | Missing | 0  | 0  | 0  | 0  | 0  |

**Statistics**

|   |         | Ders ile ilgili olarak [Ders kapsamındaki konular işlendi] | Ders ile ilgili olarak [Anlatılan konuların düzeyi bana uygundu] | Ders ile ilgili olarak [Bu ders mesleğimde kullanabileceğim önemli bilgi ve becerileri kazandırdı.] | Değerlendirmeye [Sorular daha sonra tartışıldı ve yanıtlandı] | Değerlendirmeye [Sorular bilgi düzeyimi ölçmekteydi] |
|---|---------|--|--|---|---|--|
| N | Valid   | 11   | 11   | 11  | 11  | 11   |
|   | Missing | 0  | 0  | 0   | 0   | 0  |

**Statistics**

|   |         | Değerlendirmeye [Sınav sonuçları adil bir şekilde puanlandı.] | Görevli Araştırma Görevlisi Hakkında [Derse hazırlıklı gelir.] | Görevli Araştırma Görevlisi Hakkında [Ders zamanını etkin kullanır.] | Görevli Araştırma Görevlisi Hakkında [Anlattığı konuya hakimdir.] | Görevli Araştırma Görevlisi Hakkında [Dersi öğretmekte başarılıdır.] |
|---|---------|---|--|--|---|--|
| N | Valid   | 11  | 11   | 11   | 11  | 11   |
|   | Missing | 0   | 0  | 0  | 0   | 0  |

**Statistics**

|   |         | Görevli Araştırma Görevlisi Hakkında [Öğrencilere karşı olumludur.] | Görevli Araştırma Görevlisi Hakkında [Öğrenciler arasında ayırım yapmaz.] | Görevli Araştırma Görevlisi Hakkında [Ders saatleri dışında, dersle ilgili olarak öğrenciye zaman ayırır.] | Görevli Araştırma Görevlisi Hakkında [Ders sırasında çekinmeden soru sorabilirim.] |
|---|---------|---|---|--|--|
| N | Valid   | 11  | 11  | 11   | 11   |
|   | Missing | 0   | 0   | 0  | 0  |

**Frequency Table**

**Bu ders, aşağıdaki program çıktılarının kazandırılmasında ne kadar katkı sağlamaktadır? [Sanat Tarihi alanı ile ilgili konularda sözlü ve yazılı etkin iletişim kurma ve bu konulara ilişkin çözüm önerilerini aktarabilme becerisi]**

|       |                        | Frequency | Percent | Valid Percent | Cumulative Percent |
|-------|------------------------|-----------|---------|---------------|--------------------|
| Valid | Katılıyorum            | 5         | 45,5    | 45,5          | 45,5               |
|       | Kesinlikle_Katılıyorum | 6         | 54,5    | 54,5          | 100,0              |
|       | Total                  | 11        | 100,0   | 100,0         |                    |

**Bu ders, aşağıdaki program çıktılarının kazandırılmasında ne kadar katkı sağlamaktadır? [Sanat Tarihi alanında yeterli bilgiye sahip olma ve uygulama alanlarındaki problemleri saptama, tanımlama, analiz etme ve çözüm yöntemleri geliştirebilme becerisi]**

|       |                        | Frequency | Percent | Valid Percent | Cumulative Percent |
|-------|------------------------|-----------|---------|---------------|--------------------|
| Valid | Katılıyorum            | 5         | 45,5    | 45,5          | 45,5               |
|       | Kesinlikle_Katılıyorum | 6         | 54,5    | 54,5          | 100,0              |
|       | Total                  | 11        | 100,0   | 100,0         |                    |

**Bu ders, aşağıdaki program çıktılarının kazandırılmasında ne kadar katkı sağlamaktadır? [Bireysel ve grup olarak alanı ile ilgili çalışmaları disiplinli ve gerektiğinde sorumluluk alarak etkin yürütebilme]**

|                        | Frequency | Percent | Valid Percent | Cumulative Percent |
|------------------------|-----------|---------|---------------|--------------------|
| Valid Katılıyorum      | 5         | 45,5    | 45,5          | 45,5               |
| Kesinlikle_Katılıyorum | 6         | 54,5    | 54,5          | 100,0              |
| Total                  | 11        | 100,0   | 100,0         |                    |

**Bu ders, aşağıdaki program çıktılarının kazandırılmasında ne kadar katkı sağlamaktadır? [Sanat Tarihi ve uygulama alanlarındaki problemleri çözmek için bilişim teknolojilerini etkin olarak kullanabilme]**

|                        | Frequency | Percent | Valid Percent | Cumulative Percent |
|------------------------|-----------|---------|---------------|--------------------|
| Valid Katılıyorum      | 6         | 54,5    | 54,5          | 54,5               |
| Kesinlikle_Katılıyorum | 5         | 45,5    | 45,5          | 100,0              |
| Total                  | 11        | 100,0   | 100,0         |                    |

**Bu ders, aşağıdaki program çıktılarının kazandırılmasında ne kadar katkı sağlamaktadır? [Sanat Tarihi ile ilgili araştırmalarda ve faaliyetlerde bilimsel, kültürel, toplumsal ve mesleki etik değerlere uygun hareket etme becerisi]**

|                        | Frequency | Percent | Valid Percent | Cumulative Percent |
|------------------------|-----------|---------|---------------|--------------------|
| Valid Katılıyorum      | 6         | 54,5    | 54,5          | 54,5               |
| Kesinlikle_Katılıyorum | 5         | 45,5    | 45,5          | 100,0              |
| Total                  | 11        | 100,0   | 100,0         |                    |

**Bu ders, aşağıdaki program çıktılarının kazandırılmasında ne kadar katkı sağlamaktadır? [Alanı ile ilgili bilgiye ulaşabilecek ve problemleri çözebilecek düzeyde yabancı dil öğrenebilme]**

|                               | Frequency | Percent | Valid Percent | Cumulative Percent |
|-------------------------------|-----------|---------|---------------|--------------------|
| Valid Kesinlikle_Katılmıyorum | 1         | 9,1     | 9,1           | 9,1                |
| Kararsızım                    | 1         | 9,1     | 9,1           | 18,2               |
| Katılıyorum                   | 5         | 45,5    | 45,5          | 63,6               |
| Kesinlikle_Katılıyorum        | 4         | 36,4    | 36,4          | 100,0              |
| Total                         | 11        | 100,0   | 100,0         |                    |

**Bu ders, aşağıdaki program çıktılarının kazandırılmasında ne kadar katkı sağlamaktadır? [Sosyal ve toplumsal problemleri fark etme ve çözüm geliştirebilme]**

|                        | Frequency | Percent | Valid Percent | Cumulative Percent |
|------------------------|-----------|---------|---------------|--------------------|
| Valid Katılıyorum      | 6         | 54,5    | 54,5          | 54,5               |
| Kesinlikle_Katılıyorum | 5         | 45,5    | 45,5          | 100,0              |
| Total                  | 11        | 100,0   | 100,0         |                    |

**Bu ders, aşağıdaki program çıktılarının kazandırılmasında ne kadar katkı sağlamaktadır? [İlgi duyduğu alanda kendini geliştirebilme]**

|                        | Frequency | Percent | Valid Percent | Cumulative Percent |
|------------------------|-----------|---------|---------------|--------------------|
| Valid Katılıyorum      | 5         | 45,5    | 45,5          | 45,5               |
| Kesinlikle_Katılıyorum | 6         | 54,5    | 54,5          | 100,0              |
| Total                  | 11        | 100,0   | 100,0         |                    |

**Dersin sorumlusu ile ilgili olarak [Derse hazırlıklı gelir.]**

|                        | Frequency | Percent | Valid Percent | Cumulative Percent |
|------------------------|-----------|---------|---------------|--------------------|
| Valid Katılıyorum      | 6         | 54,5    | 54,5          | 54,5               |
| Kesinlikle_Katılıyorum | 5         | 45,5    | 45,5          | 100,0              |
| Total                  | 11        | 100,0   | 100,0         |                    |

**Dersin sorumlusu ile ilgili olarak [Ders zamanını etkin kullanır.]**

|                        | Frequency | Percent | Valid Percent | Cumulative Percent |
|------------------------|-----------|---------|---------------|--------------------|
| Valid Katılıyorum      | 6         | 54,5    | 54,5          | 54,5               |
| Kesinlikle_Katılıyorum | 5         | 45,5    | 45,5          | 100,0              |
| Total                  | 11        | 100,0   | 100,0         |                    |

**Dersin sorumlusu ile ilgili olarak [Anlattığı konuya hakimdir.]**

|                        | Frequency | Percent | Valid Percent | Cumulative Percent |
|------------------------|-----------|---------|---------------|--------------------|
| Valid Katılıyorum      | 6         | 54,5    | 54,5          | 54,5               |
| Kesinlikle_Katılıyorum | 5         | 45,5    | 45,5          | 100,0              |
| Total                  | 11        | 100,0   | 100,0         |                    |

**Dersin sorumlusu ile ilgili olarak [Dersi öğretmekte başarılıdır.]**

|                        | Frequency | Percent | Valid Percent | Cumulative Percent |
|------------------------|-----------|---------|---------------|--------------------|
| Valid Katılıyorum      | 6         | 54,5    | 54,5          | 54,5               |
| Kesinlikle_Katılıyorum | 5         | 45,5    | 45,5          | 100,0              |
| Total                  | 11        | 100,0   | 100,0         |                    |

**Dersin sorumlusu ile ilgili olarak [Dersi yüzeysel olarak işler.]**

|                               | Frequency | Percent | Valid Percent | Cumulative Percent |
|-------------------------------|-----------|---------|---------------|--------------------|
| Valid Kesinlikle_Katılmıyorum | 3         | 27,3    | 27,3          | 27,3               |
| Katılmıyorum                  | 2         | 18,2    | 18,2          | 45,5               |
| Katılıyorum                   | 4         | 36,4    | 36,4          | 81,8               |
| Kesinlikle_Katılıyorum        | 2         | 18,2    | 18,2          | 100,0              |
| Total                         | 11        | 100,0   | 100,0         |                    |

**Dersin sorumlusu ile ilgili olarak [Öğrencilere karşı olumludur.]**

|                        | Frequency | Percent | Valid Percent | Cumulative Percent |
|------------------------|-----------|---------|---------------|--------------------|
| Valid Katılıyorum      | 6         | 54,5    | 54,5          | 54,5               |
| Kesinlikle_Katılıyorum | 5         | 45,5    | 45,5          | 100,0              |
| Total                  | 11        | 100,0   | 100,0         |                    |

**Dersin sorumlusu ile ilgili olarak [Öğrenciler arasında ayırım yapmaz.]**

|                        | Frequency | Percent | Valid Percent | Cumulative Percent |
|------------------------|-----------|---------|---------------|--------------------|
| Valid Katılıyorum      | 5         | 45,5    | 45,5          | 45,5               |
| Kesinlikle_Katılıyorum | 6         | 54,5    | 54,5          | 100,0              |
| Total                  | 11        | 100,0   | 100,0         |                    |

**Dersin sorumlusu ile ilgili olarak [Ders saatleri dışında, dersle ilgili olarak öğrenciye zaman ayırır.]**

|                        | Frequency | Percent | Valid Percent | Cumulative Percent |
|------------------------|-----------|---------|---------------|--------------------|
| Valid Katılıyorum      | 6         | 54,5    | 54,5          | 54,5               |
| Kesinlikle_Katılıyorum | 5         | 45,5    | 45,5          | 100,0              |
| Total                  | 11        | 100,0   | 100,0         |                    |

**Dersin sorumlusu ile ilgili olarak [Sınav kağıdını incelemek için çekinmeden odasına gidebilirim.]**

|                        | Frequency | Percent | Valid Percent | Cumulative Percent |
|------------------------|-----------|---------|---------------|--------------------|
| Valid Katılıyorum      | 6         | 54,5    | 54,5          | 54,5               |
| Kesinlikle_Katılıyorum | 5         | 45,5    | 45,5          | 100,0              |
| Total                  | 11        | 100,0   | 100,0         |                    |

**Dersin sorumlusu ile ilgili olarak [Ders sırasında çekinmeden soru sorabilirim.]**

|                        | Frequency | Percent | Valid Percent | Cumulative Percent |
|------------------------|-----------|---------|---------------|--------------------|
| Valid Katılıyorum      | 5         | 45,5    | 45,5          | 45,5               |
| Kesinlikle_Katılıyorum | 6         | 54,5    | 54,5          | 100,0              |
| Total                  | 11        | 100,0   | 100,0         |                    |

**Ders ile ilgili olarak [Dönem başında dersin hedefi, içeriği ve öğrencilerden beklentiler açıklandı]**

|                        | Frequency | Percent | Valid Percent | Cumulative Percent |
|------------------------|-----------|---------|---------------|--------------------|
| Valid Katılıyorum      | 6         | 54,5    | 54,5          | 54,5               |
| Kesinlikle_Katılıyorum | 5         | 45,5    | 45,5          | 100,0              |
| Total                  | 11        | 100,0   | 100,0         |                    |



**Ders ile ilgili olarak [Ders ile ilgili kaynaklar tanıtıldı]**

|                        | Frequency | Percent | Valid Percent | Cumulative Percent |
|------------------------|-----------|---------|---------------|--------------------|
| Valid Katılıyorum      | 6         | 54,5    | 54,5          | 54,5               |
| Kesinlikle_Katılıyorum | 5         | 45,5    | 45,5          | 100,0              |
| Total                  | 11        | 100,0   | 100,0         |                    |

**Ders ile ilgili olarak [Ders kapsamındaki konular işlendi]**

|                        | Frequency | Percent | Valid Percent | Cumulative Percent |
|------------------------|-----------|---------|---------------|--------------------|
| Valid Katılıyorum      | 5         | 45,5    | 45,5          | 45,5               |
| Kesinlikle_Katılıyorum | 6         | 54,5    | 54,5          | 100,0              |
| Total                  | 11        | 100,0   | 100,0         |                    |

**Ders ile ilgili olarak [Anlatılan konuların düzeyi bana uygundu]**

|                        | Frequency | Percent | Valid Percent | Cumulative Percent |
|------------------------|-----------|---------|---------------|--------------------|
| Valid Katılıyorum      | 5         | 45,5    | 45,5          | 45,5               |
| Kesinlikle_Katılıyorum | 6         | 54,5    | 54,5          | 100,0              |
| Total                  | 11        | 100,0   | 100,0         |                    |

**Ders ile ilgili olarak [Bu ders mesleğimde kullanabileceğim önemli bilgi ve becerileri kazandırdı.]**

|                        | Frequency | Percent | Valid Percent | Cumulative Percent |
|------------------------|-----------|---------|---------------|--------------------|
| Valid Katılıyorum      | 5         | 45,5    | 45,5          | 45,5               |
| Kesinlikle_Katılıyorum | 6         | 54,5    | 54,5          | 100,0              |
| Total                  | 11        | 100,0   | 100,0         |                    |

**Değerlendirme [Sorular daha sonra tartışıldı ve yanıtlandı]**

|                        | Frequency | Percent | Valid Percent | Cumulative Percent |
|------------------------|-----------|---------|---------------|--------------------|
| Valid Katılıyorum      | 6         | 54,5    | 54,5          | 54,5               |
| Kesinlikle_Katılıyorum | 5         | 45,5    | 45,5          | 100,0              |
| Total                  | 11        | 100,0   | 100,0         |                    |

**Değerlendirme [Sorular bilgi düzeyimi ölçmekteydi]**

|                        | Frequency | Percent | Valid Percent | Cumulative Percent |
|------------------------|-----------|---------|---------------|--------------------|
| Valid Katılıyorum      | 5         | 45,5    | 45,5          | 45,5               |
| Kesinlikle_Katılıyorum | 6         | 54,5    | 54,5          | 100,0              |
| Total                  | 11        | 100,0   | 100,0         |                    |

**Değerlendirme [Sınav sonuçları adil bir şekilde puanlandı.]**

|                        | Frequency | Percent | Valid Percent | Cumulative Percent |
|------------------------|-----------|---------|---------------|--------------------|
| Valid Katılıyorum      | 5         | 45,5    | 45,5          | 45,5               |
| Kesinlikle_Katılıyorum | 6         | 54,5    | 54,5          | 100,0              |
| Total                  | 11        | 100,0   | 100,0         |                    |

**Görevli Araştırma Görevlisi Hakkında [Derse hazırlıklı gelir.]**

|         | Frequency | Percent | Valid Percent | Cumulative Percent |
|---------|-----------|---------|---------------|--------------------|
| Valid 4 | 6         | 54,5    | 54,5          | 54,5               |
| 5       | 5         | 45,5    | 45,5          | 100,0              |
| Total   | 11        | 100,0   | 100,0         |                    |

**Görevli Araştırma Görevlisi Hakkında [Ders zamanını etkin kullanır.]**

|         | Frequency | Percent | Valid Percent | Cumulative Percent |
|---------|-----------|---------|---------------|--------------------|
| Valid 4 | 6         | 54,5    | 54,5          | 54,5               |
| 5       | 5         | 45,5    | 45,5          | 100,0              |
| Total   | 11        | 100,0   | 100,0         |                    |

**Görevli Araştırma Görevlisi Hakkında [Anlattığı konuya hakimdir.]**

|         | Frequency | Percent | Valid Percent | Cumulative Percent |
|---------|-----------|---------|---------------|--------------------|
| Valid 4 | 6         | 54,5    | 54,5          | 54,5               |
| 5       | 5         | 45,5    | 45,5          | 100,0              |
| Total   | 11        | 100,0   | 100,0         |                    |

**Görevli Araştırma Görevlisi Hakkında [Dersi öğretmekte başarılıdır.]**

|         | Frequency | Percent | Valid Percent | Cumulative Percent |
|---------|-----------|---------|---------------|--------------------|
| Valid 4 | 6         | 54,5    | 54,5          | 54,5               |
| 5       | 5         | 45,5    | 45,5          | 100,0              |
| Total   | 11        | 100,0   | 100,0         |                    |

**Görevli Araştırma Görevlisi Hakkında [Öğrencilere karşı olumludur.]**

|         | Frequency | Percent | Valid Percent | Cumulative Percent |
|---------|-----------|---------|---------------|--------------------|
| Valid 4 | 5         | 45,5    | 45,5          | 45,5               |
| 5       | 6         | 54,5    | 54,5          | 100,0              |
| Total   | 11        | 100,0   | 100,0         |                    |

**Görevli Araştırma Görevlisi Hakkında [Öğrenciler arasında ayırım yapmaz.]**

|         | Frequency | Percent | Valid Percent | Cumulative Percent |
|---------|-----------|---------|---------------|--------------------|
| Valid 4 | 5         | 45,5    | 45,5          | 45,5               |
| 5       | 6         | 54,5    | 54,5          | 100,0              |
| Total   | 11        | 100,0   | 100,0         |                    |

**Görevli Araştırma Görevlisi Hakkında [Ders saatleri dışında, dersle ilgili olarak öğrenciye zaman ayırır.]**

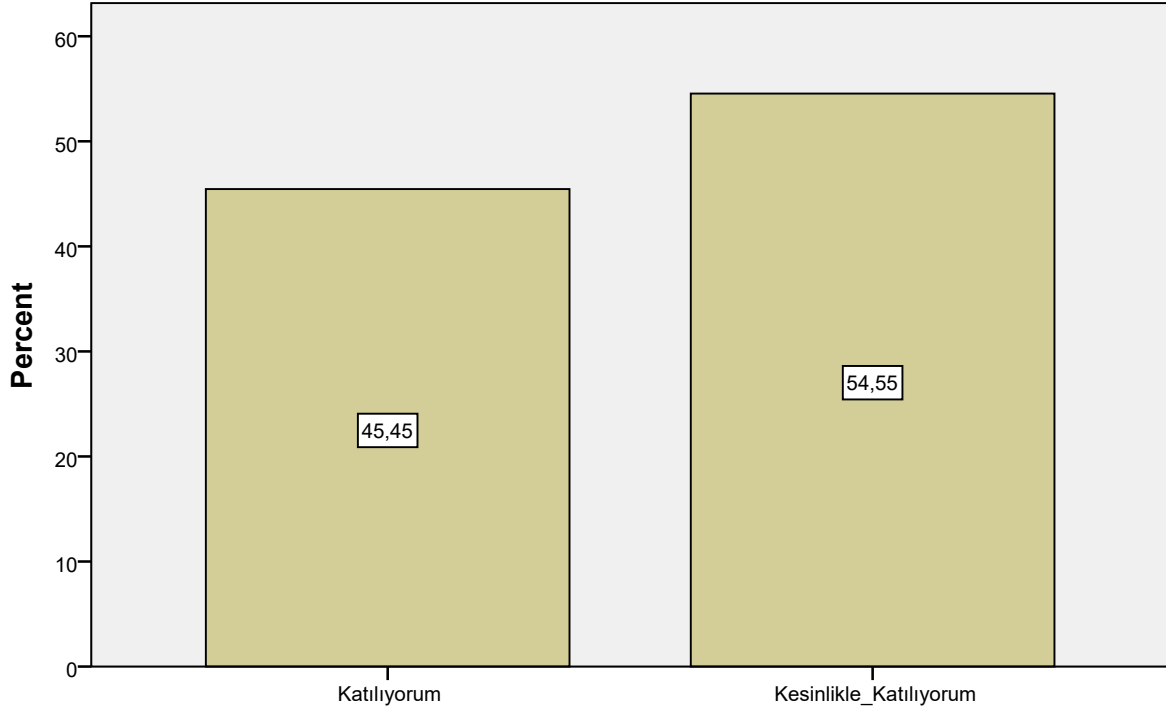
|         | Frequency | Percent | Valid Percent | Cumulative Percent |
|---------|-----------|---------|---------------|--------------------|
| Valid 4 | 6         | 54,5    | 54,5          | 54,5               |
| 5       | 5         | 45,5    | 45,5          | 100,0              |
| Total   | 11        | 100,0   | 100,0         |                    |

**Görevli Araştırma Görevlisi Hakkında [Ders sırasında çekinmeden soru sorabilirim.]**

|         | Frequency | Percent | Valid Percent | Cumulative Percent |
|---------|-----------|---------|---------------|--------------------|
| Valid 4 | 5         | 45,5    | 45,5          | 45,5               |
| 5       | 6         | 54,5    | 54,5          | 100,0              |
| Total   | 11        | 100,0   | 100,0         |                    |

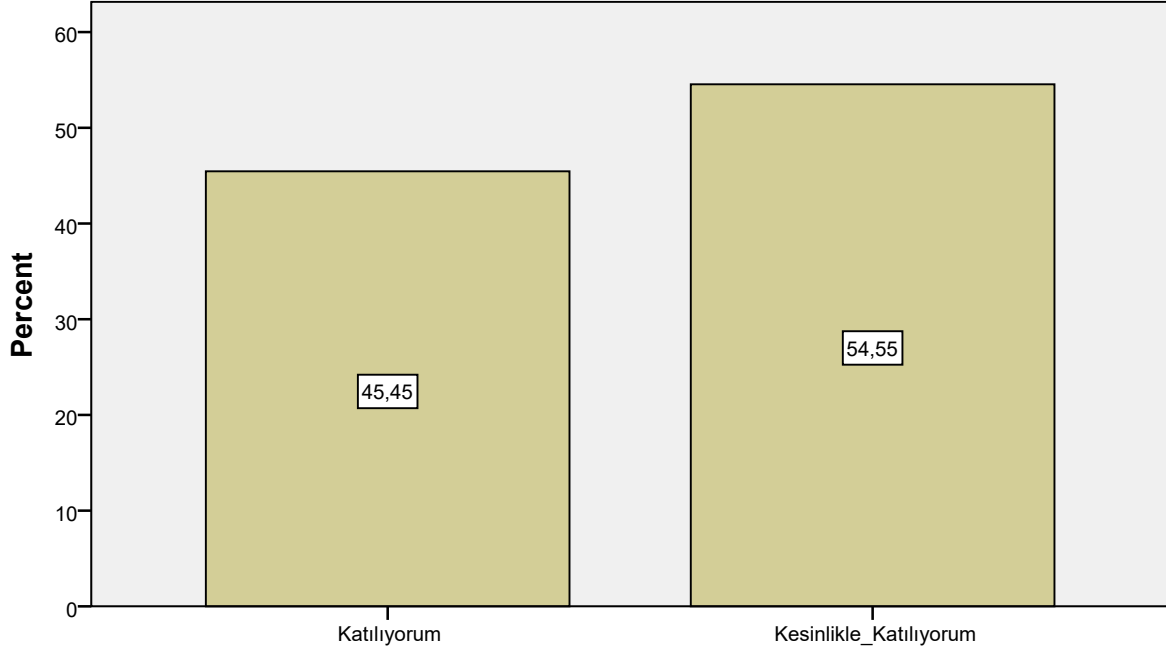
**Bar Chart**

**Bu ders, aşağıdaki program çıktılarının kazandırılmasında ne kadar katkı sağlamaktadır? [Sanat Tarihi alanı ile ilgili konularda sözlü ve yazılı etkin iletişim kurma ve bu konulara ilişkin çözüm önerilerini aktarabilme becerisi]**



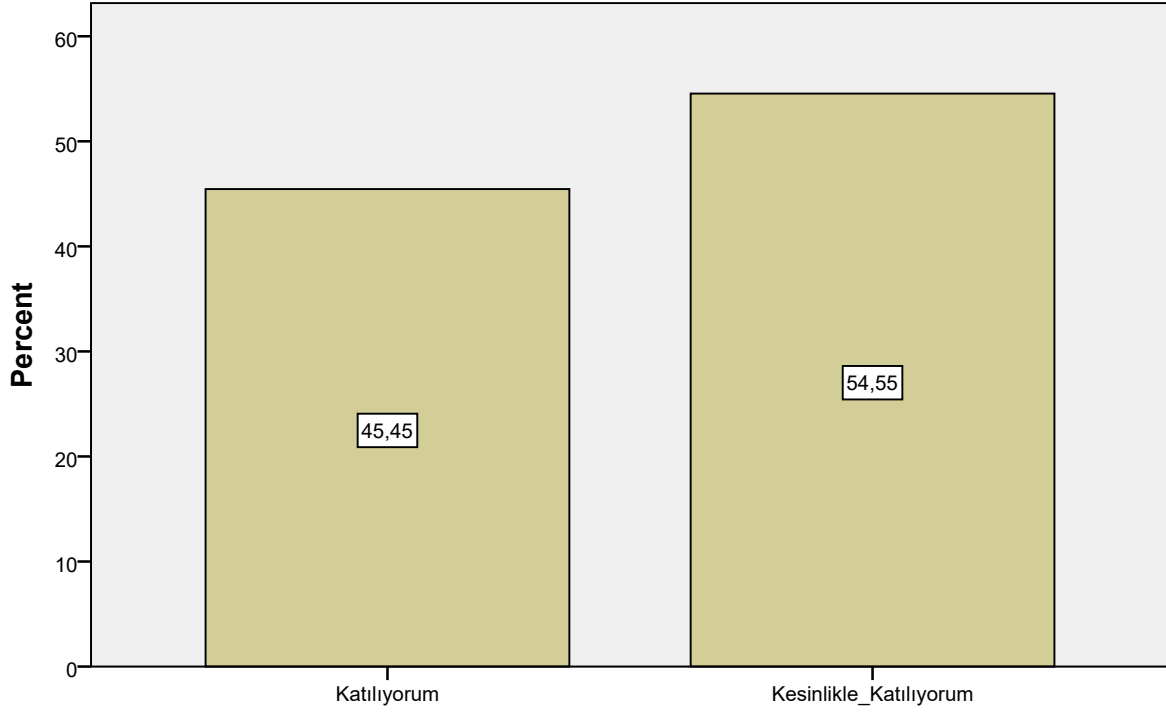
**Bu ders, aşağıdaki program çıktılarının kazandırılmasında ne kadar katkı sağlamaktadır? [Sanat Tarihi alanı ile ilgili konularda sözlü ve yazılı etkin iletişim kurma ve bu konulara ilişkin çözüm önerilerini aktarabilme becerisi]**

**Bu ders, aşağıdaki program çıktılarının kazandırılmasında ne kadar katkı sağlamaktadır? [Sanat Tarihi alanında yeterli bilgiye sahip olma ve uygulama alanlarındaki problemleri saptama, tanımlama, analiz etme ve çözüm yöntemleri geliştirebilme becerisi]**



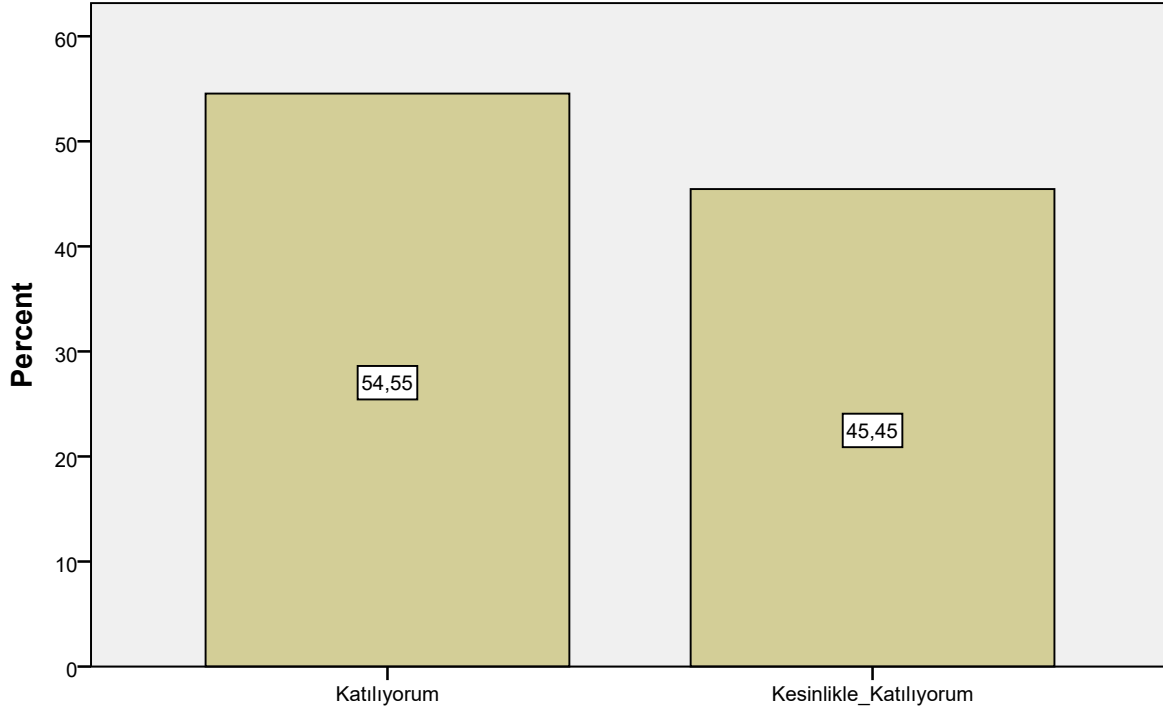
**Bu ders, aşağıdaki program çıktılarının kazandırılmasında ne kadar katkı sağlamaktadır? [Sanat Tarihi alanında yeterli bilgiye sahip olma ve uygulama alanlarındaki problemleri saptama, tanımlama, analiz etme ve çözüm yöntemleri geliştirebilme becerisi]**

**Bu ders, ařađıdaki program ıktılarının kazandırılmasında ne kadar katkı sağlamaktadır? [Bireysel ve grup olarak alanı ile ilgili alıřmaları disiplinli ve gerektiđinde sorumluluk olarak etkin yrtebilme]**



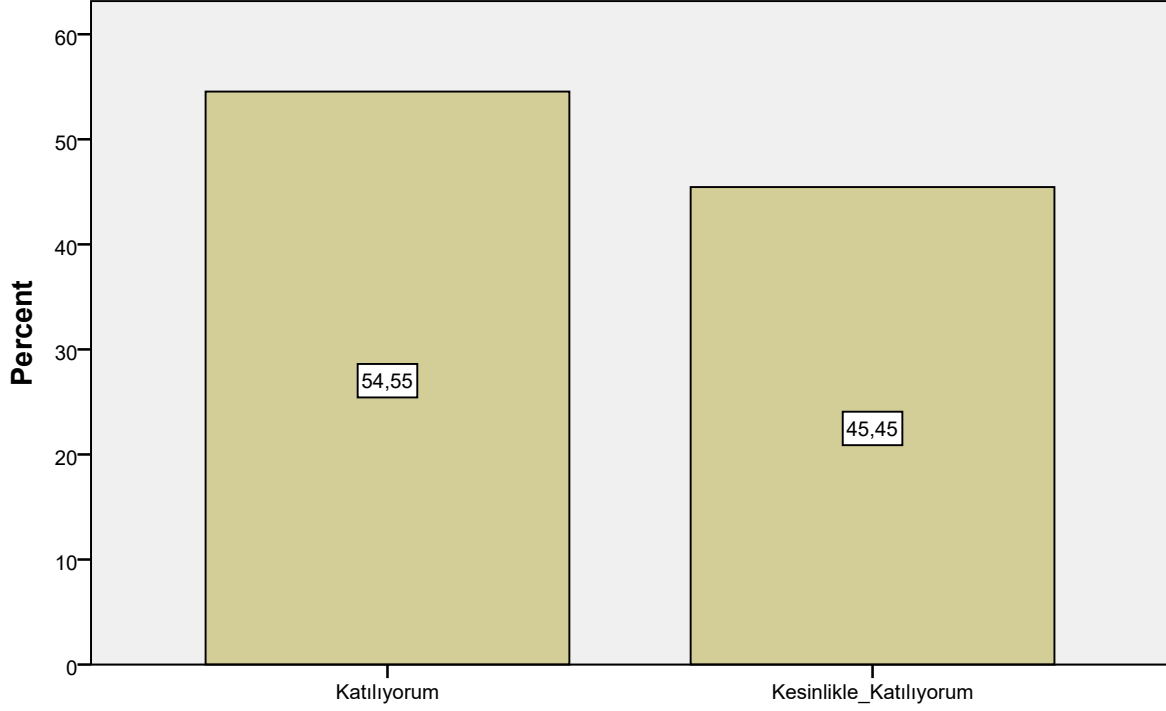
**Bu ders, ařađıdaki program ıktılarının kazandırılmasında ne kadar katkı sağlamaktadır? [Bireysel ve grup olarak alanı ile ilgili alıřmaları disiplinli ve gerektiđinde sorumluluk olarak etkin yrtebilme]**

**Bu ders, ařađıdaki program ıktılarının kazandırılmasında ne kadar katkı sağlamaktadır? [Sanat Tarihi ve uygulama alanlarındaki problemleri özmek için biliřim teknolojilerini etkin olarak kullanabilme]**



**Bu ders, ařađıdaki program ıktılarının kazandırılmasında ne kadar katkı sağlamaktadır? [Sanat Tarihi ve uygulama alanlarındaki problemleri özmek için biliřim teknolojilerini etkin olarak kullanabilme]**

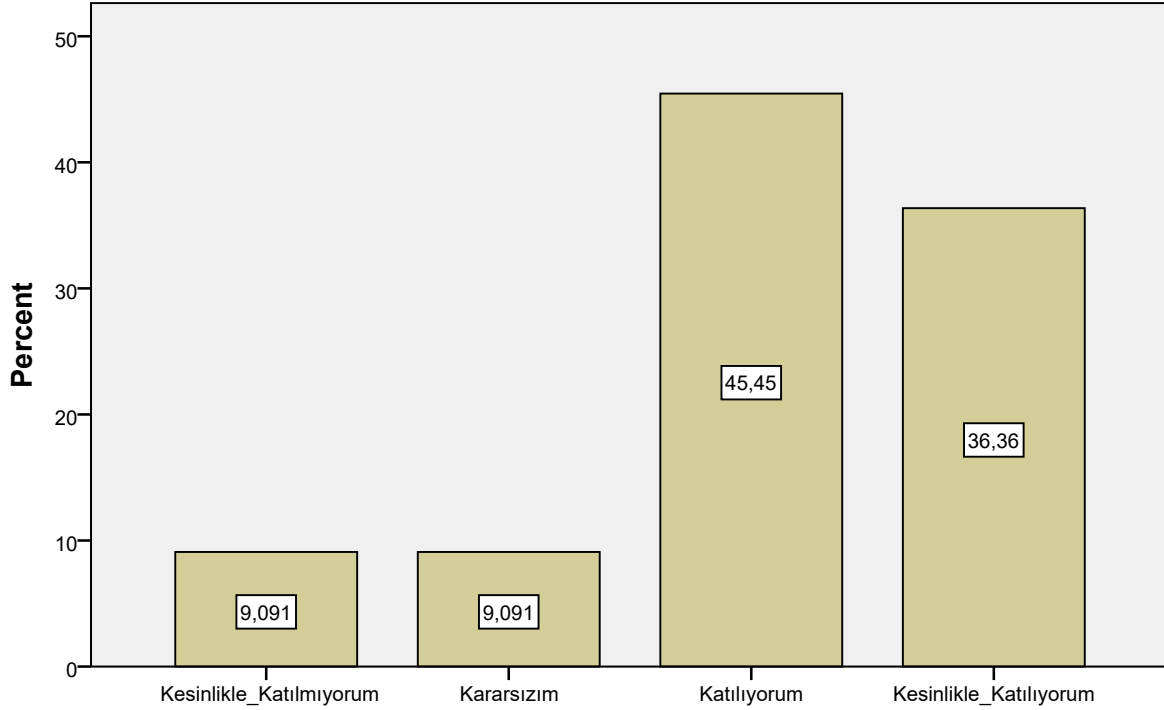
**Bu ders, ařađıdaki program ıktılarının kazandırılmasında ne kadar katkı sağlamaktadır? [Sanat Tarihi ile ilgili arařtırmalarda ve faaliyetlerde bilimsel, kltrel, toplumsal ve mesleki etik deđerlere uygun hareket etme becerisi]**



**Bu ders, ařađıdaki program ıktılarının kazandırılmasında ne kadar katkı sağlamaktadır? [Sanat Tarihi ile ilgili arařtırmalarda ve faaliyetlerde bilimsel, kltrel, toplumsal ve mesleki etik deđerlere uygun hareket etme becerisi]**

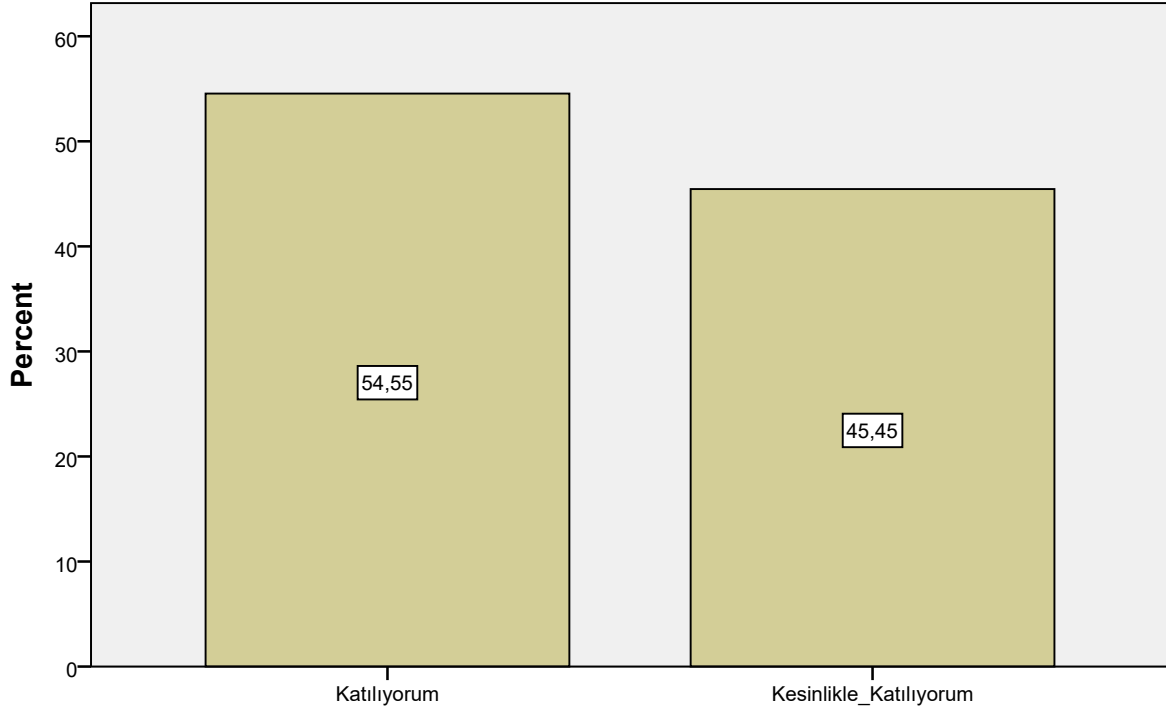


**Bu ders, ařađıdaki program ıktılarının kazandırılmasında ne kadar katkı sağlamaktadır? [Alanı ile ilgili bilgiye ulaşabilecek ve problemleri özebilecek düzeyde yabancı dil öğrenilme]**



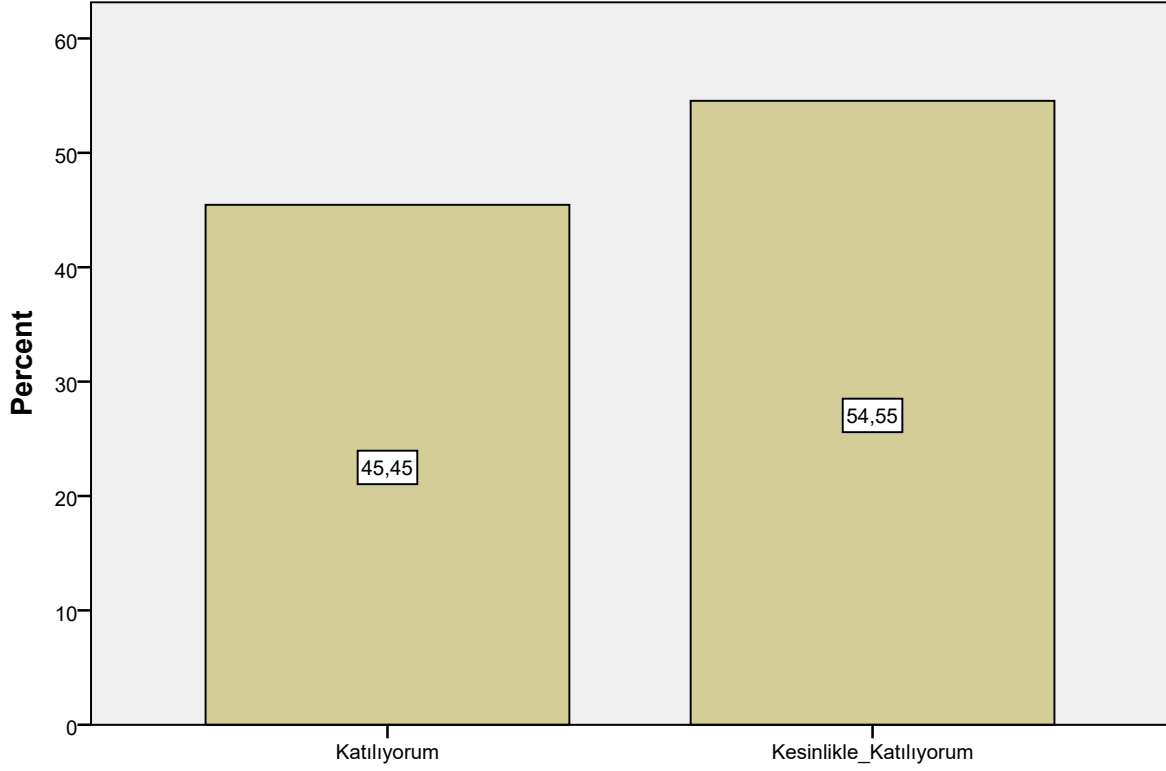
**Bu ders, ařađıdaki program ıktılarının kazandırılmasında ne kadar katkı sağlamaktadır? [Alanı ile ilgili bilgiye ulaşabilecek ve problemleri özebilecek düzeyde yabancı dil öğrenilme]**

**Bu ders, aşağıdaki program çıktılarının kazandırılmasında ne kadar katkı sağlamaktadır? [Sosyal ve toplumsal problemleri fark etme ve çözüm geliştirebilme]**



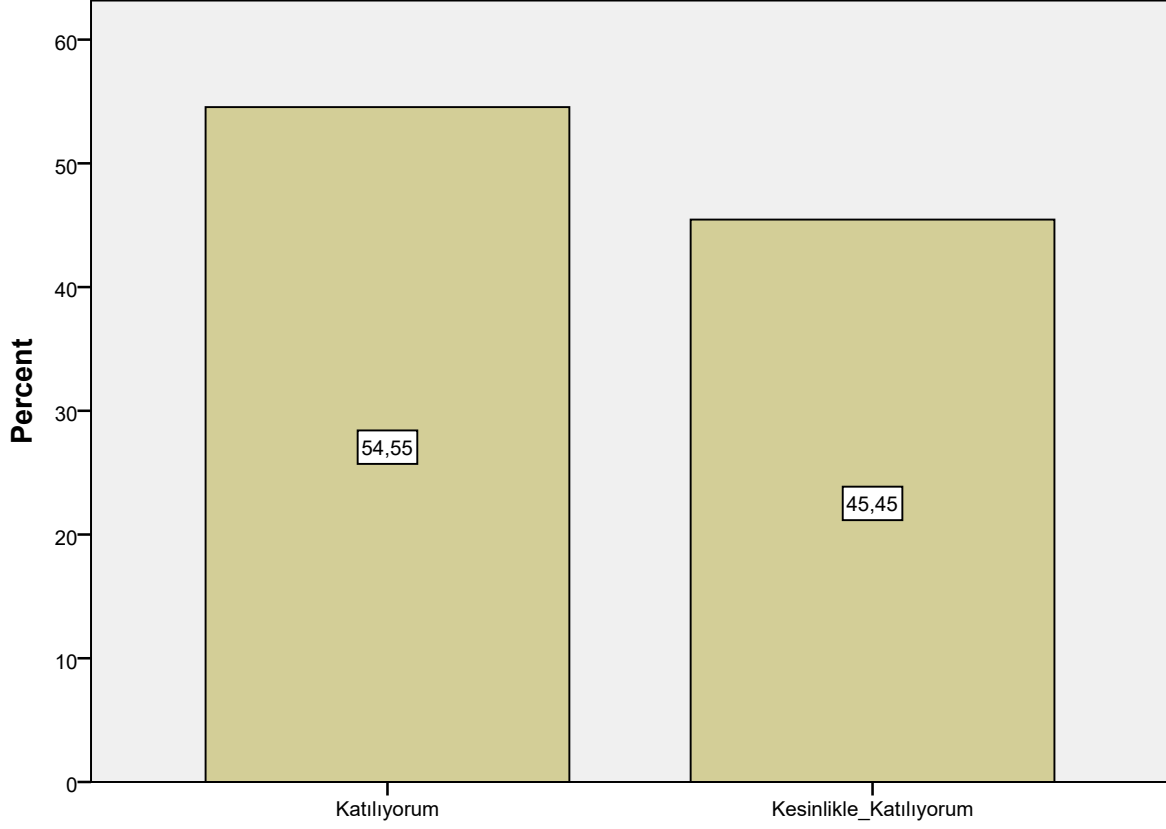
**Bu ders, aşağıdaki program çıktılarının kazandırılmasında ne kadar katkı sağlamaktadır? [Sosyal ve toplumsal problemleri fark etme ve çözüm geliştirebilme]**

**Bu ders, ařađıdaki program ıktılarının kazandırılmasında ne kadar katkı sağlamaktadır? [İlgi duyduđu alanda kendini geliřtirebilme]**

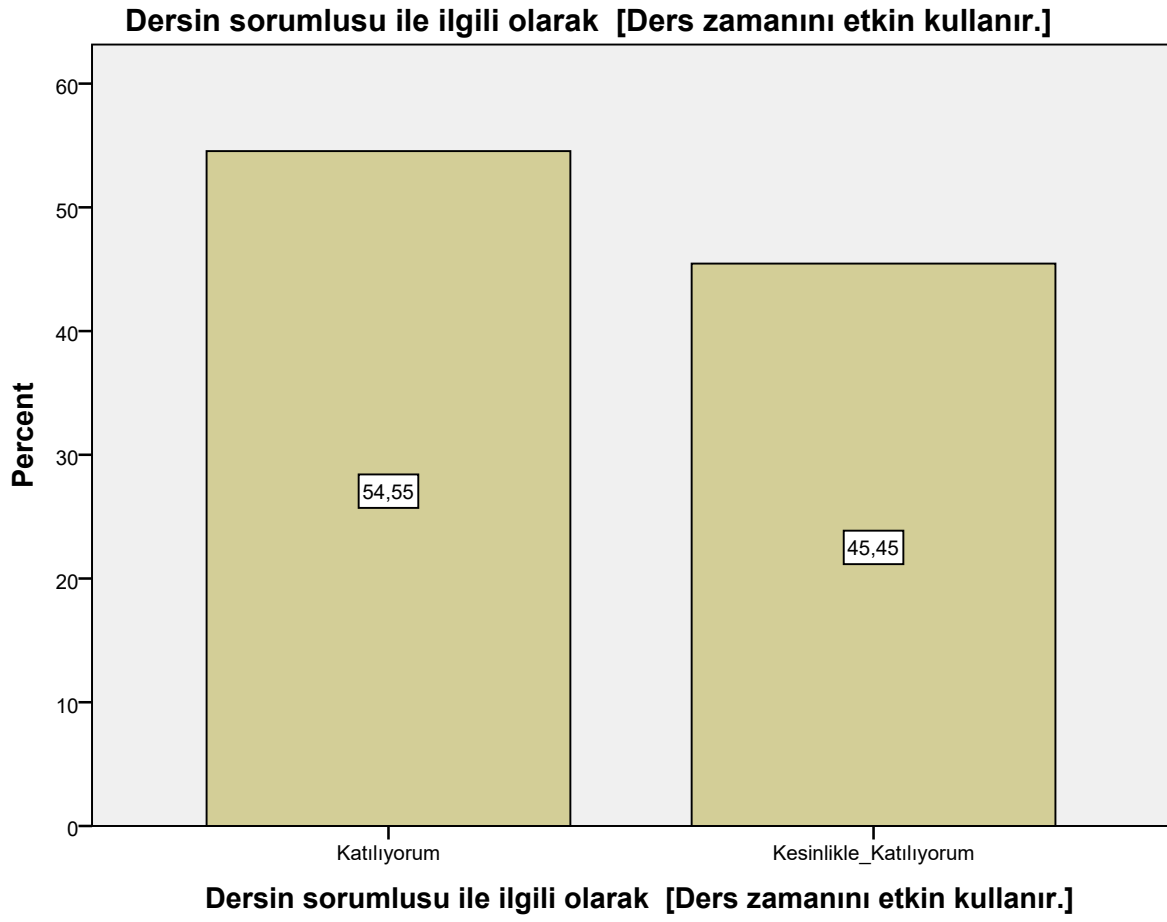


**Bu ders, ařađıdaki program ıktılarının kazandırılmasında ne kadar katkı sağlamaktadır? [İlgi duyduđu alanda kendini geliřtirebilme]**

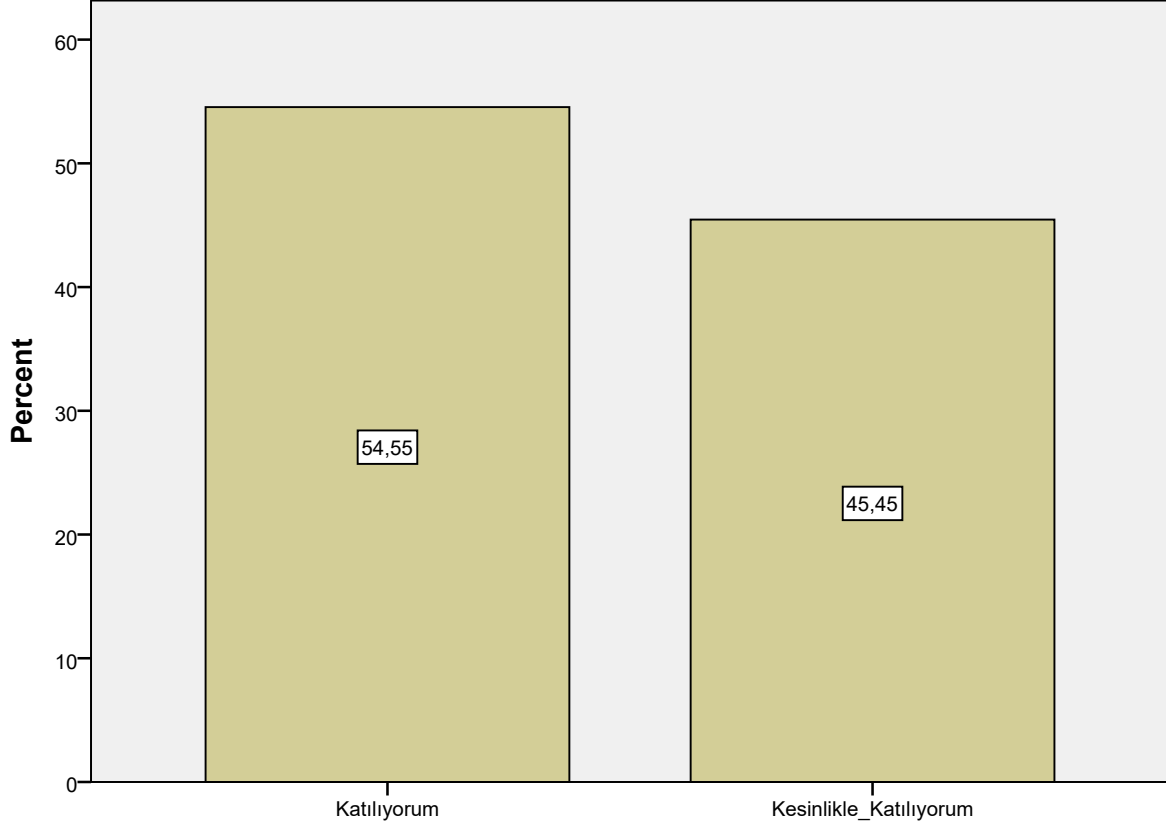
**Dersin sorumlusu ile ilgili olarak [Derse hazırlıklı gelir.]**



**Dersin sorumlusu ile ilgili olarak [Derse hazırlıklı gelir.]**

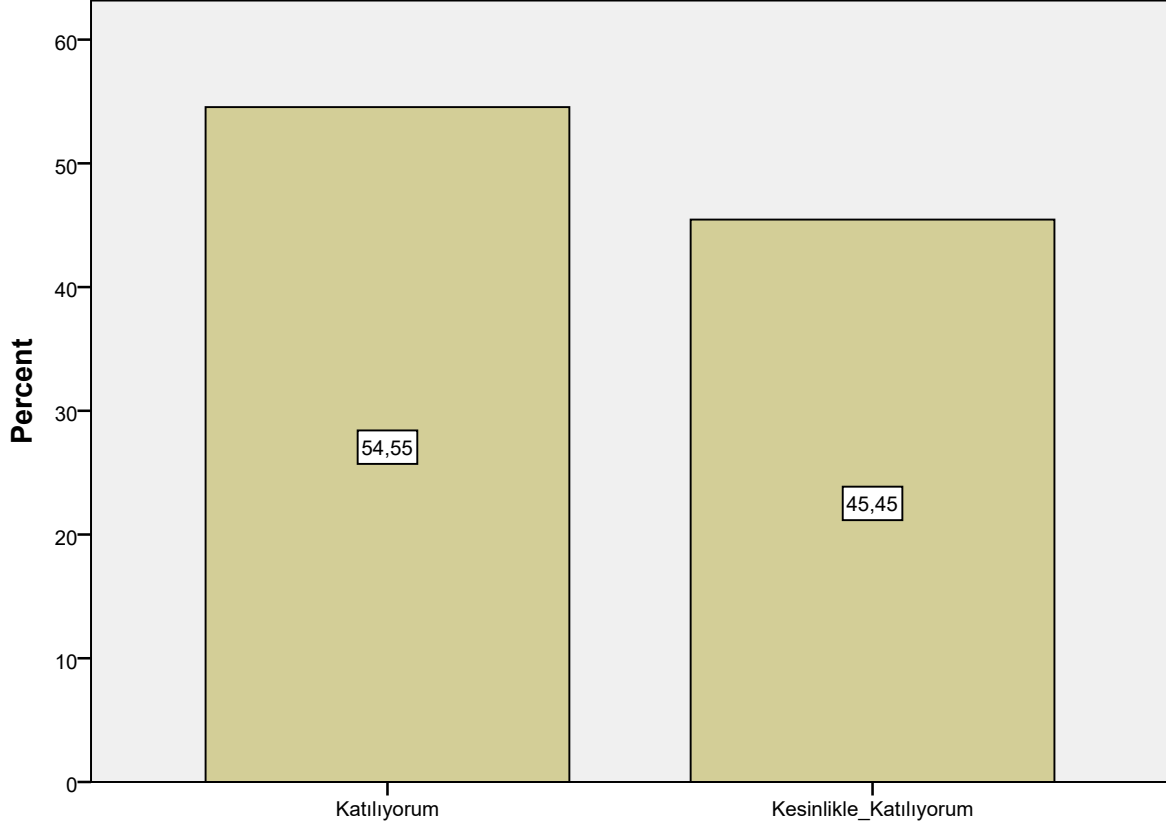


**Dersin sorumlusu ile ilgili olarak [Anlattığı konuya hakimdir.]**



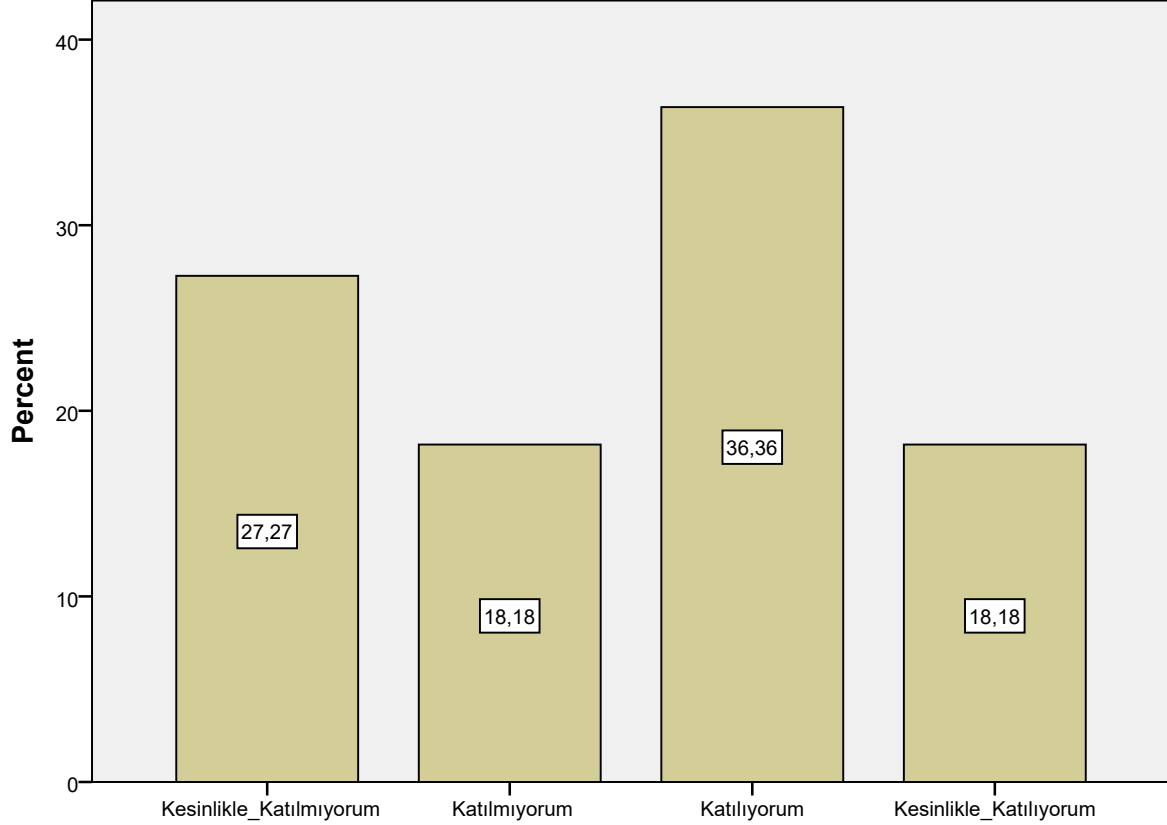
**Dersin sorumlusu ile ilgili olarak [Anlattığı konuya hakimdir.]**

**Dersin sorumlusu ile ilgili olarak [Dersi öğretmekte başarılıdır.]**



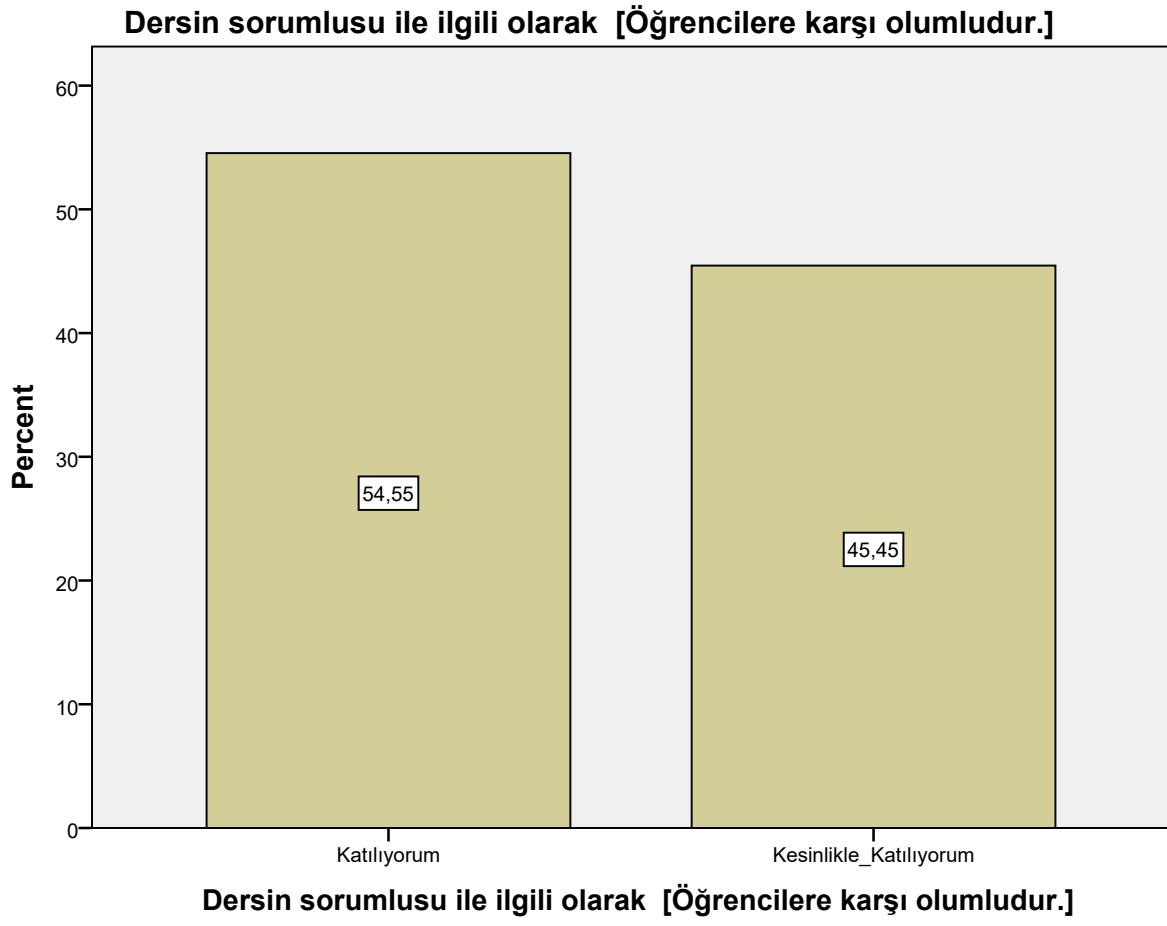
**Dersin sorumlusu ile ilgili olarak [Dersi öğretmekte başarılıdır.]**

**Dersin sorumlusu ile ilgili olarak [Dersi yüzeysel olarak işler.]**

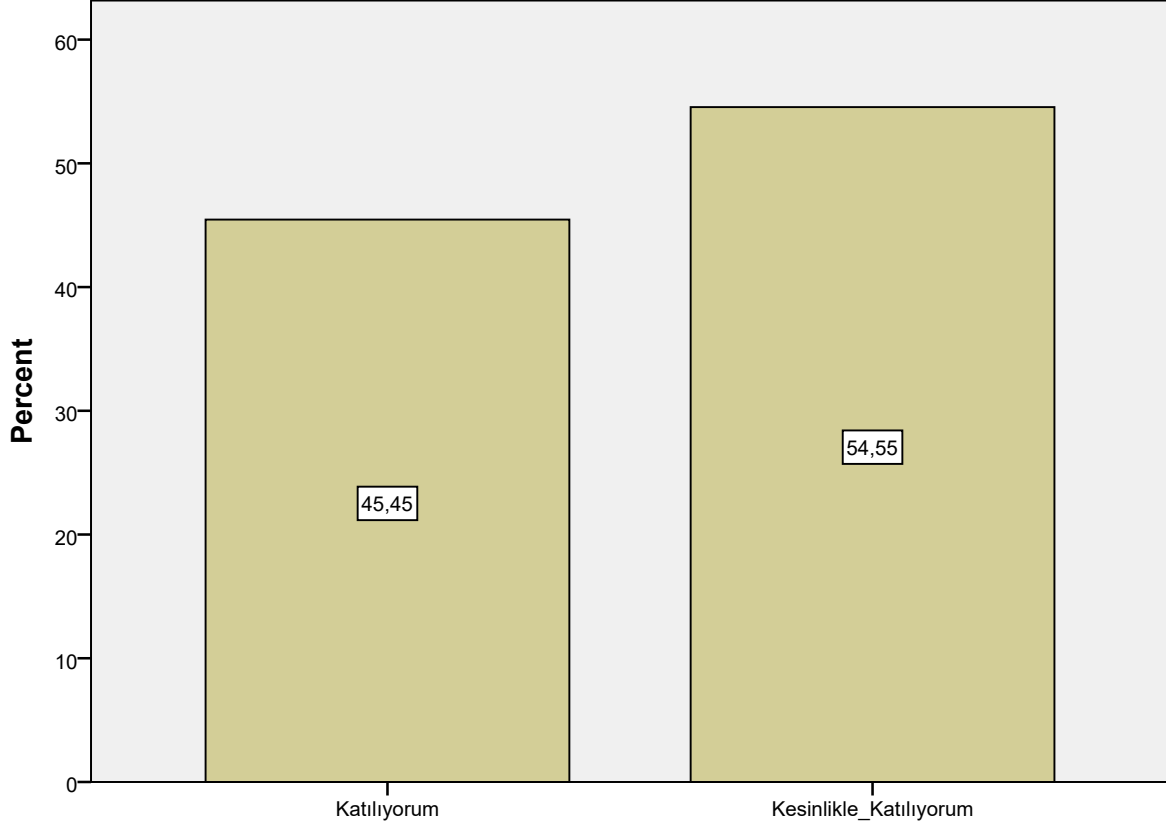


**Dersin sorumlusu ile ilgili olarak [Dersi yüzeysel olarak işler.]**



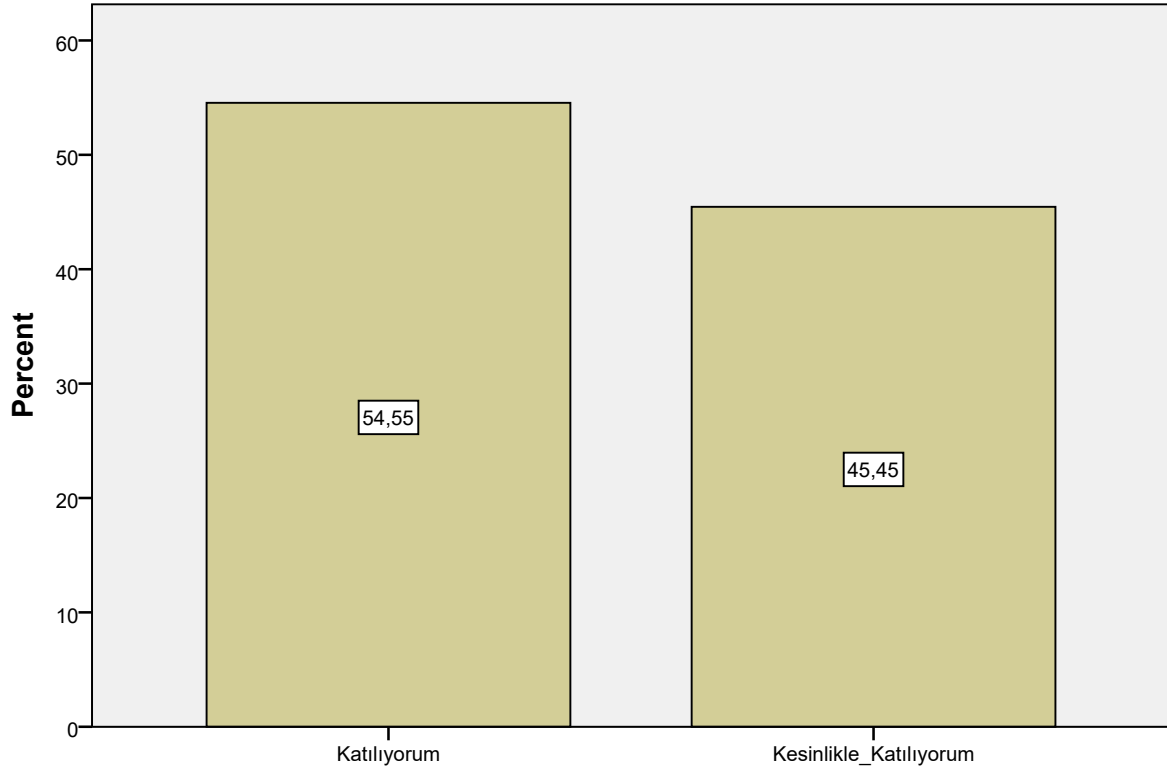


**Dersin sorumlusu ile ilgili olarak [Öğrenciler arasında ayırım yapmaz.]**



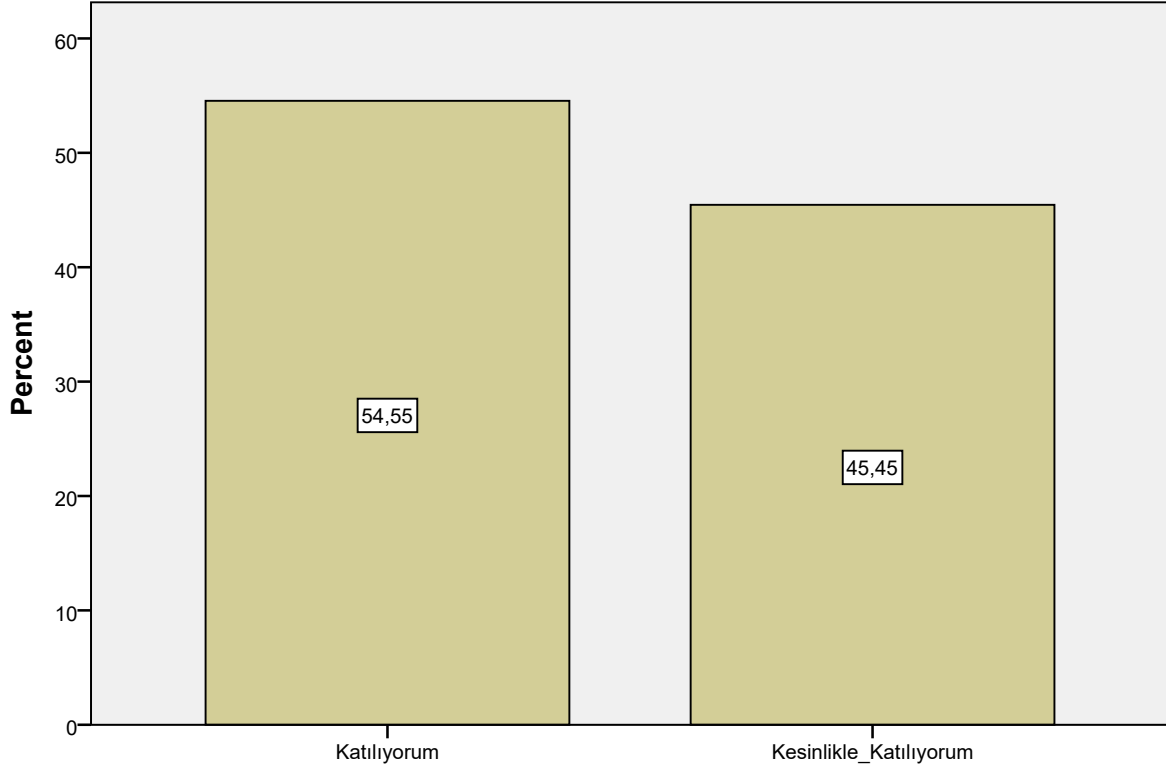
**Dersin sorumlusu ile ilgili olarak [Öğrenciler arasında ayırım yapmaz.]**

**Dersin sorumlusu ile ilgili olarak [Ders saatleri dışında, dersle ilgili olarak öğrenciye zaman ayırır.]**



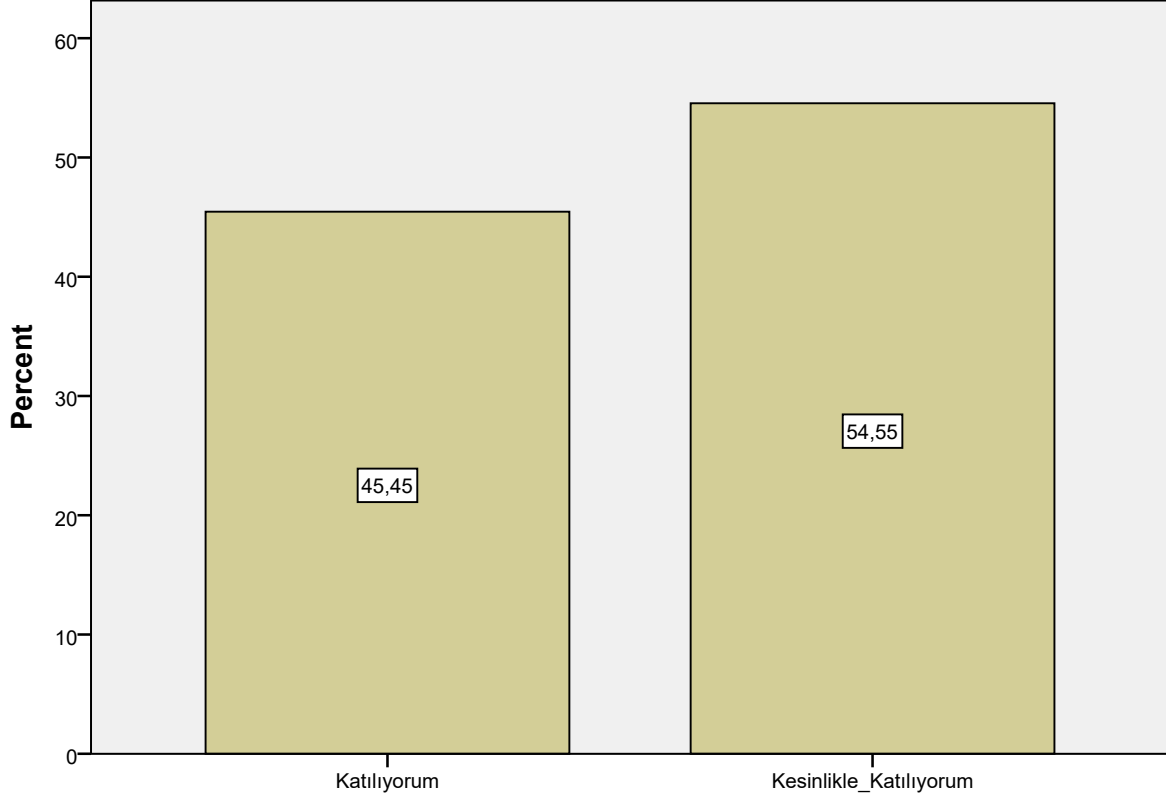
**Dersin sorumlusu ile ilgili olarak [Ders saatleri dışında, dersle ilgili olarak öğrenciye zaman ayırır.]**

**Dersin sorumlusu ile ilgili olarak [Sınav kağıdımı incelemek için çekinmeden odasına gidebilirim.]**



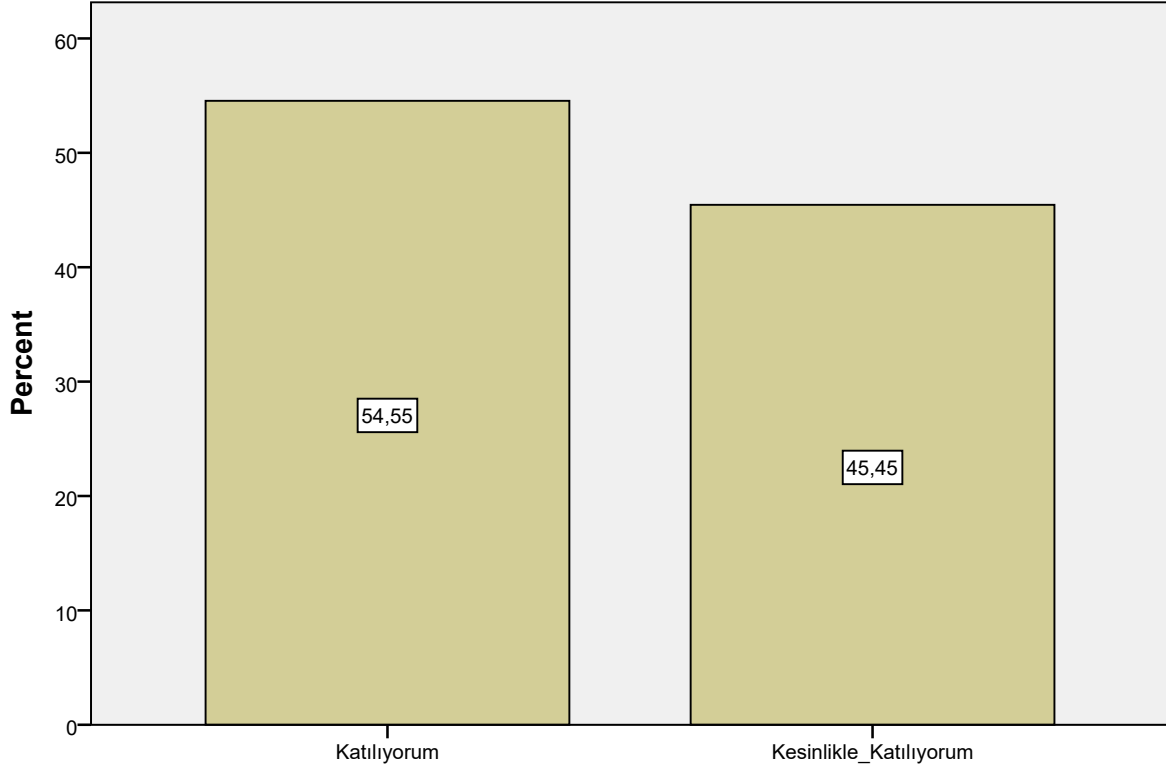
**Dersin sorumlusu ile ilgili olarak [Sınav kağıdımı incelemek için çekinmeden odasına gidebilirim.]**

**Dersin sorumlusu ile ilgili olarak [Ders sırasında çekinmeden soru sorabilirim.]**



**Dersin sorumlusu ile ilgili olarak [Ders sırasında çekinmeden soru sorabilirim.]**

**Ders ile ilgili olarak [Dönem başında dersin hedefi, içeriği ve öğrencilerden beklentiler açıklandı]**

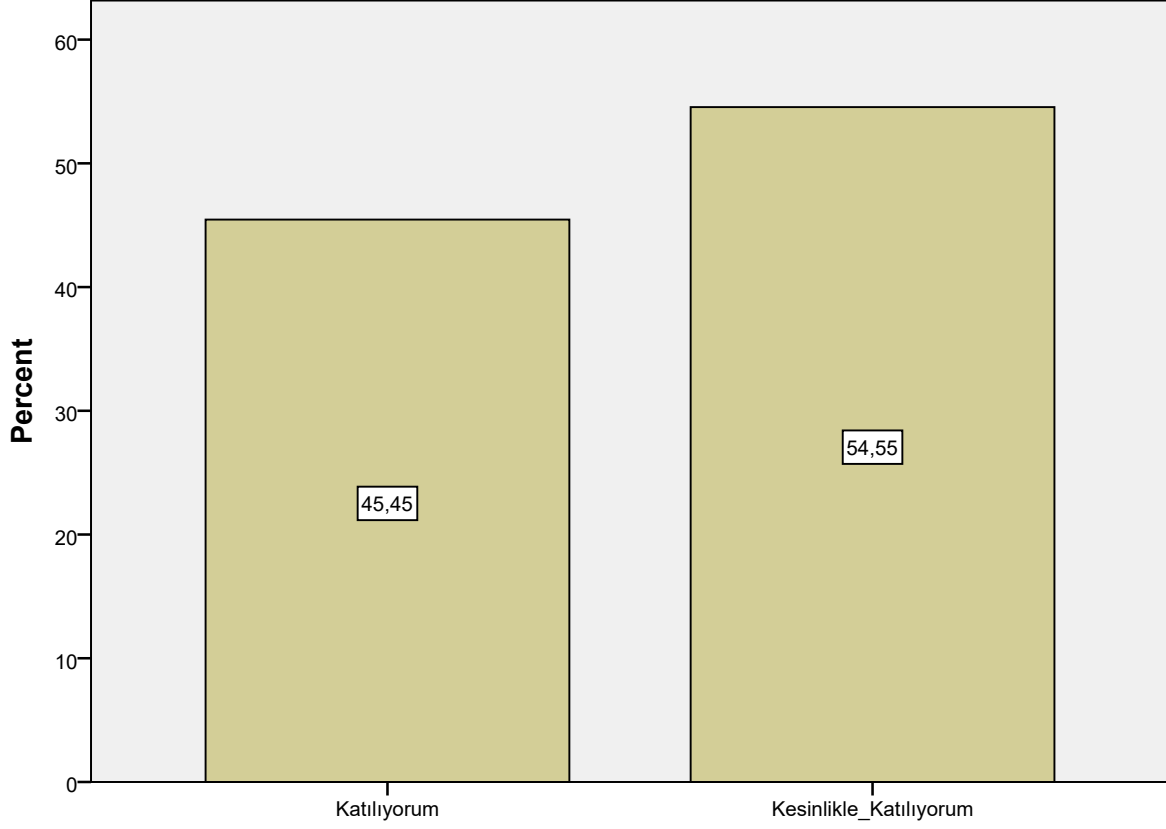


**Ders ile ilgili olarak [Dönem başında dersin hedefi, içeriği ve öğrencilerden beklentiler açıklandı]**

**Ders ile ilgili olarak [Ders ile ilgili kaynaklar tanıtıldı]**

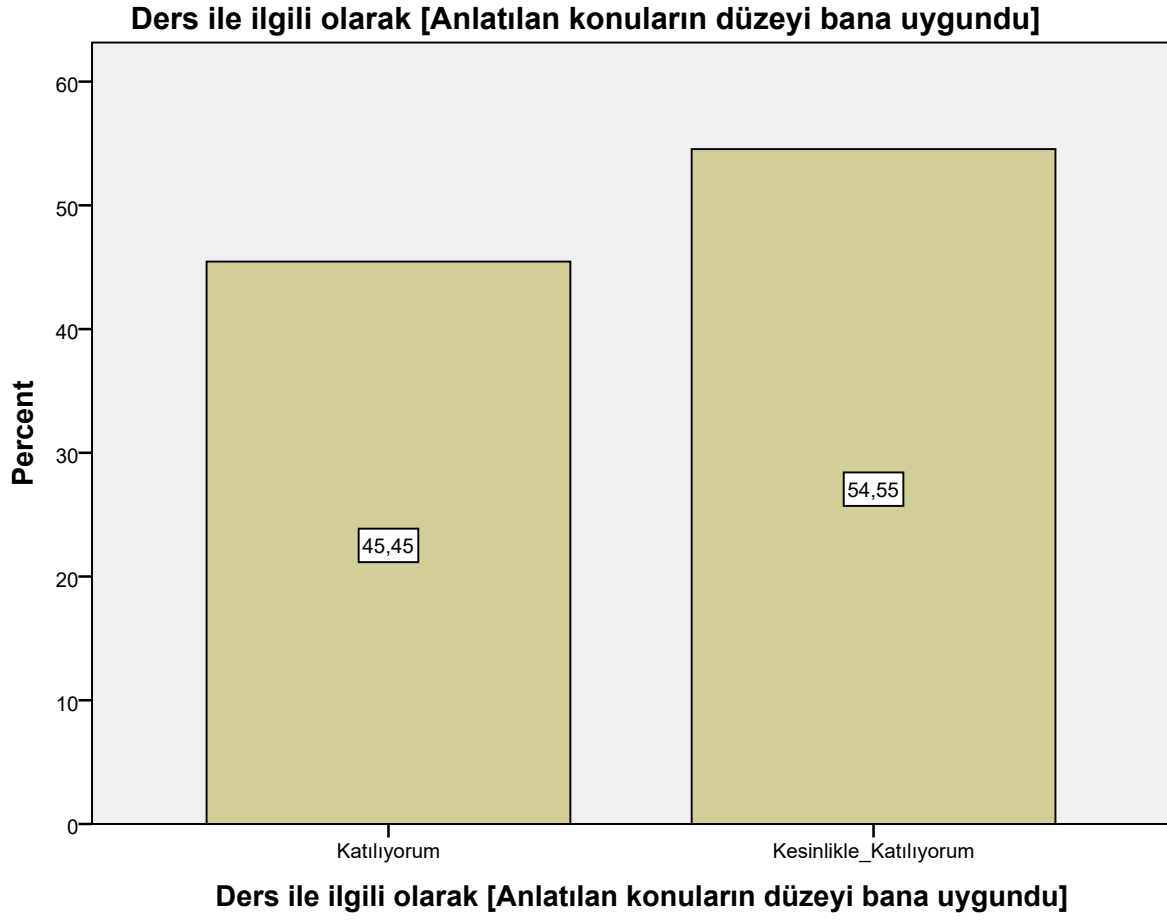


**Ders ile ilgili olarak [Ders kapsamındaki konular işlendi]**

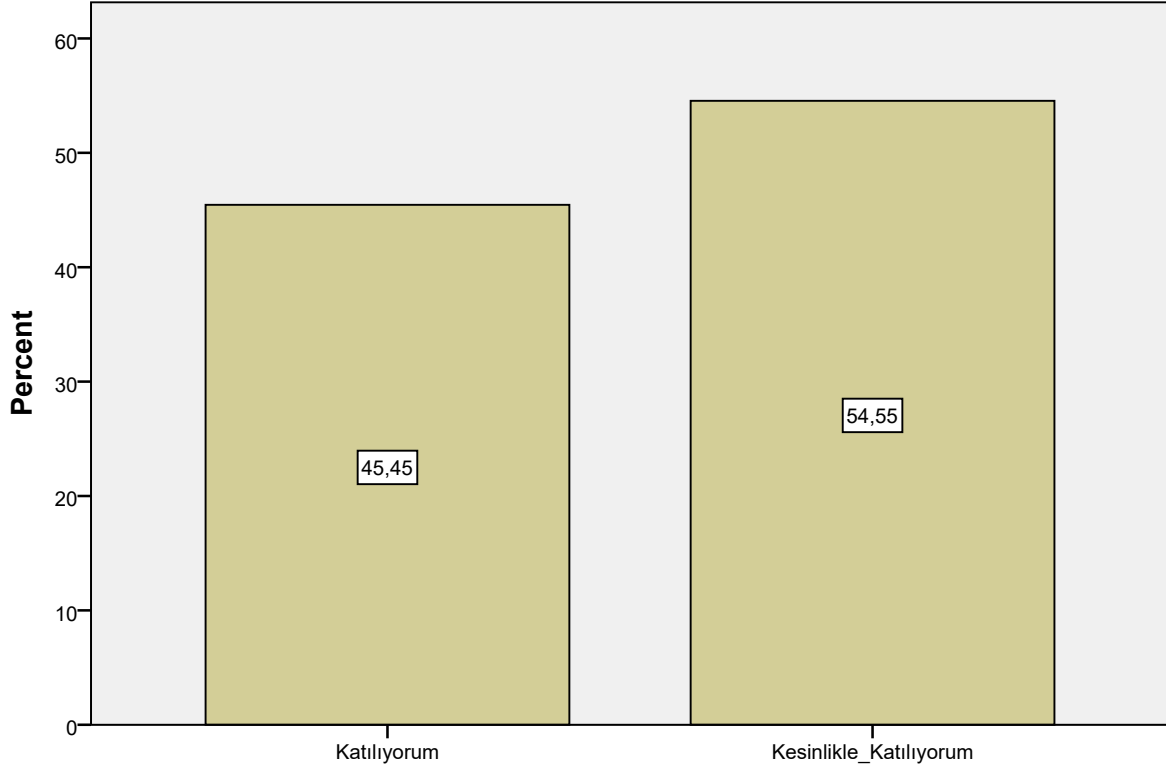


**Ders ile ilgili olarak [Ders kapsamındaki konular işlendi]**



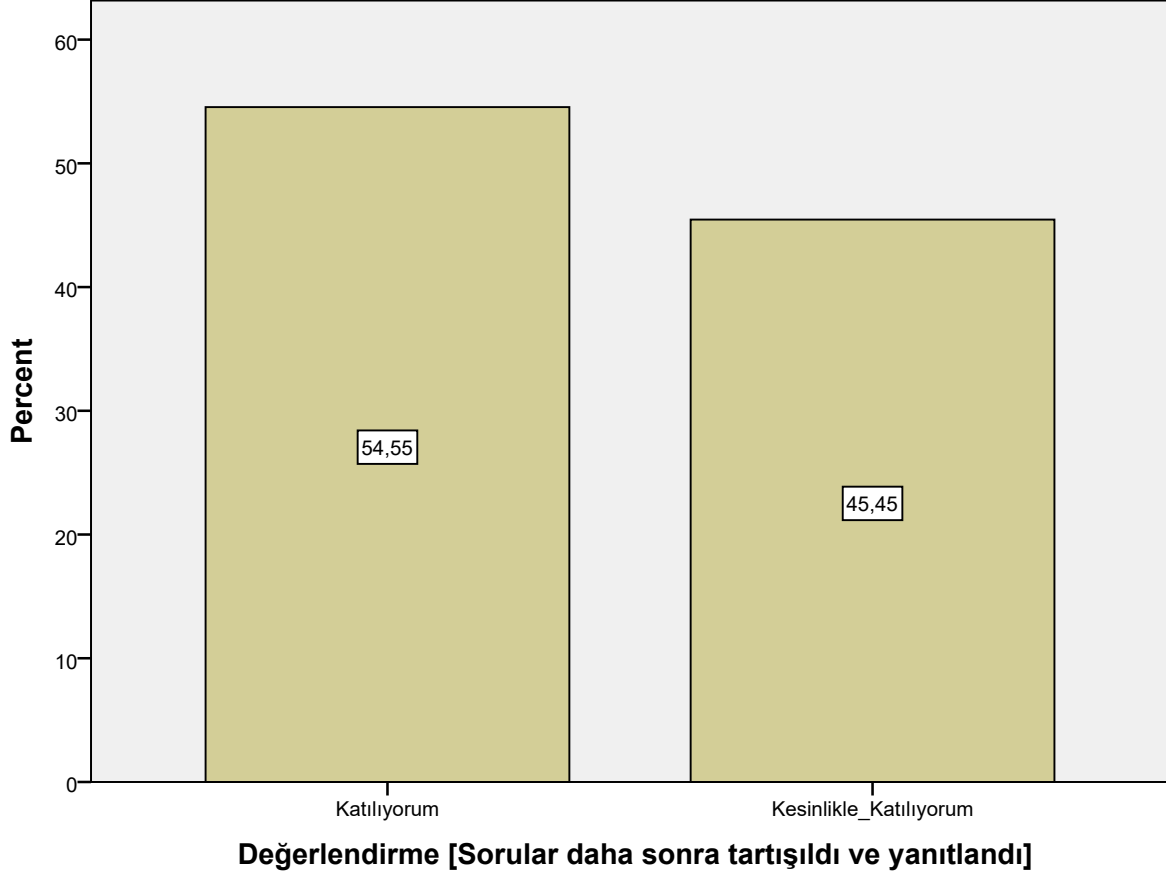


**Ders ile ilgili olarak [Bu ders mesleğimde kullanabileceğim önemli bilgi ve becerileri kazandırdı.]**



**Ders ile ilgili olarak [Bu ders mesleğimde kullanabileceğim önemli bilgi ve becerileri kazandırdı.]**

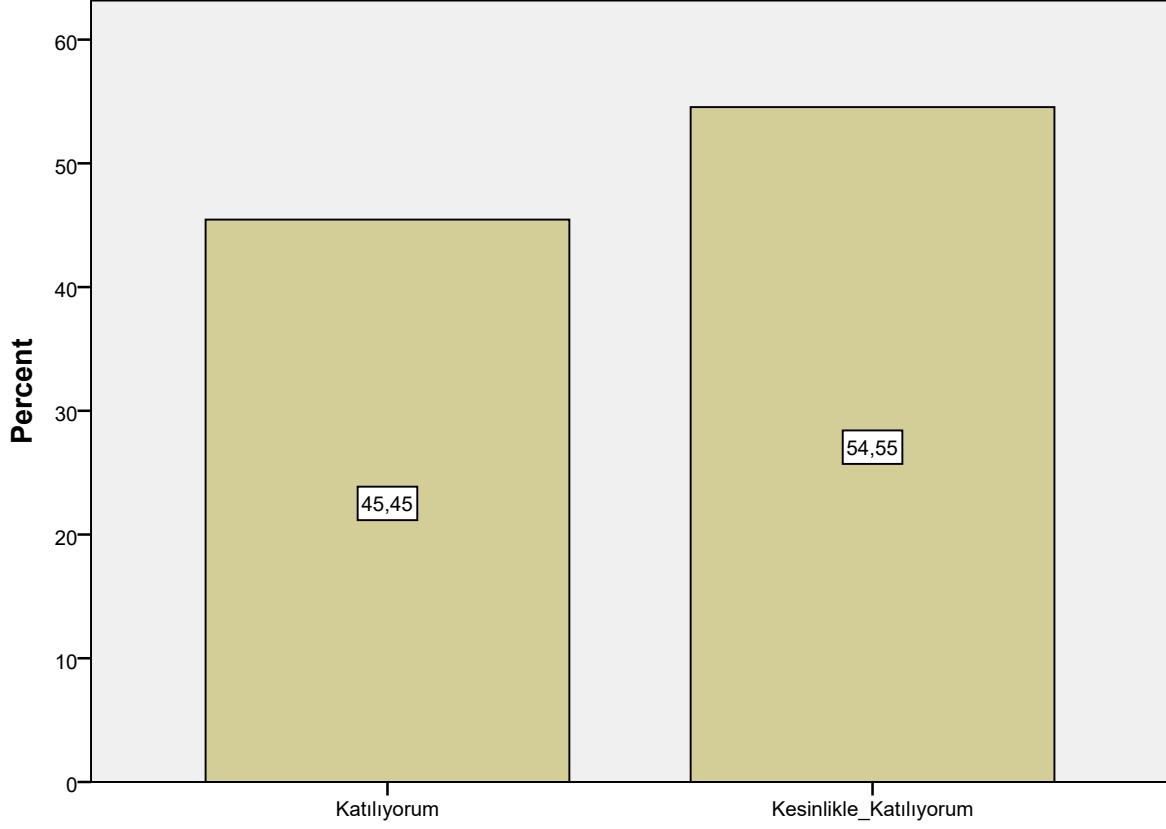
**Değerlendirme [Sorular daha sonra tartışıldı ve yanıtlandı]**



### Değerlendirme [Sorular bilgi düzeyimi ölçmekteydi]

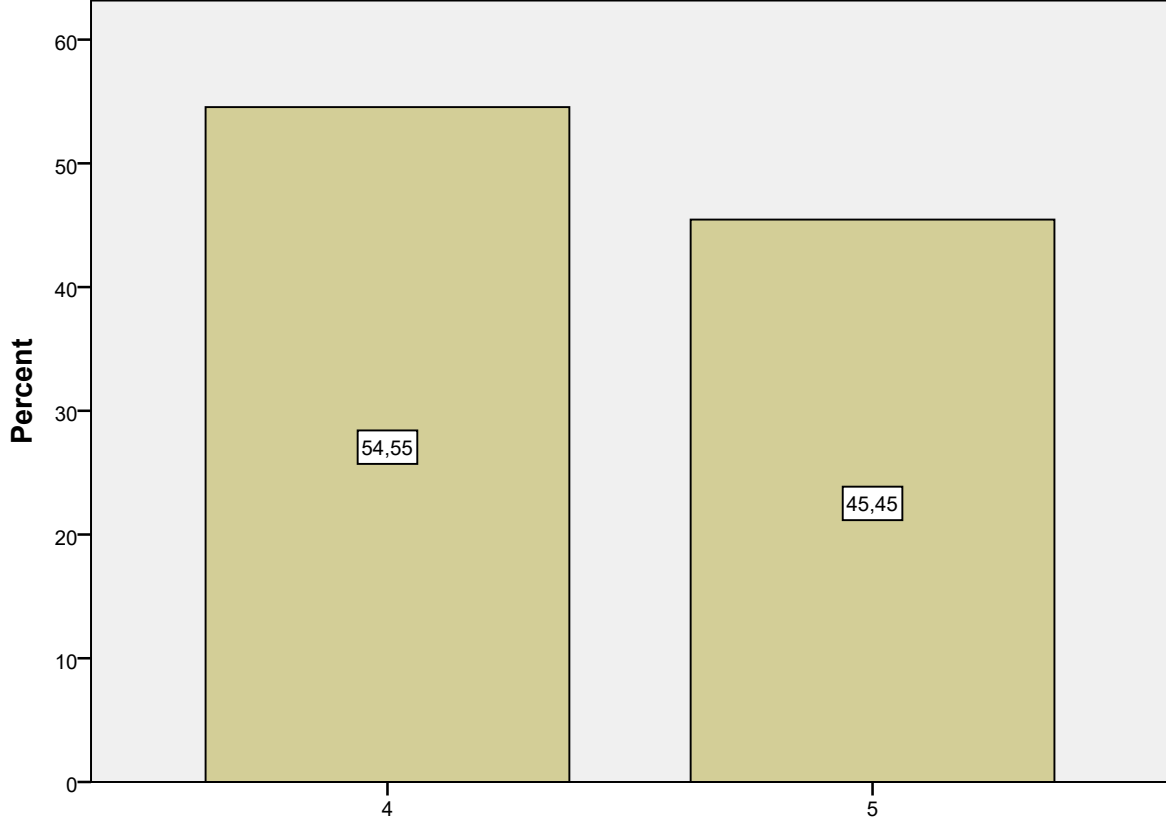


**Değerlendirme [Sınav sonuçları adil bir şekilde puanlandı.]**



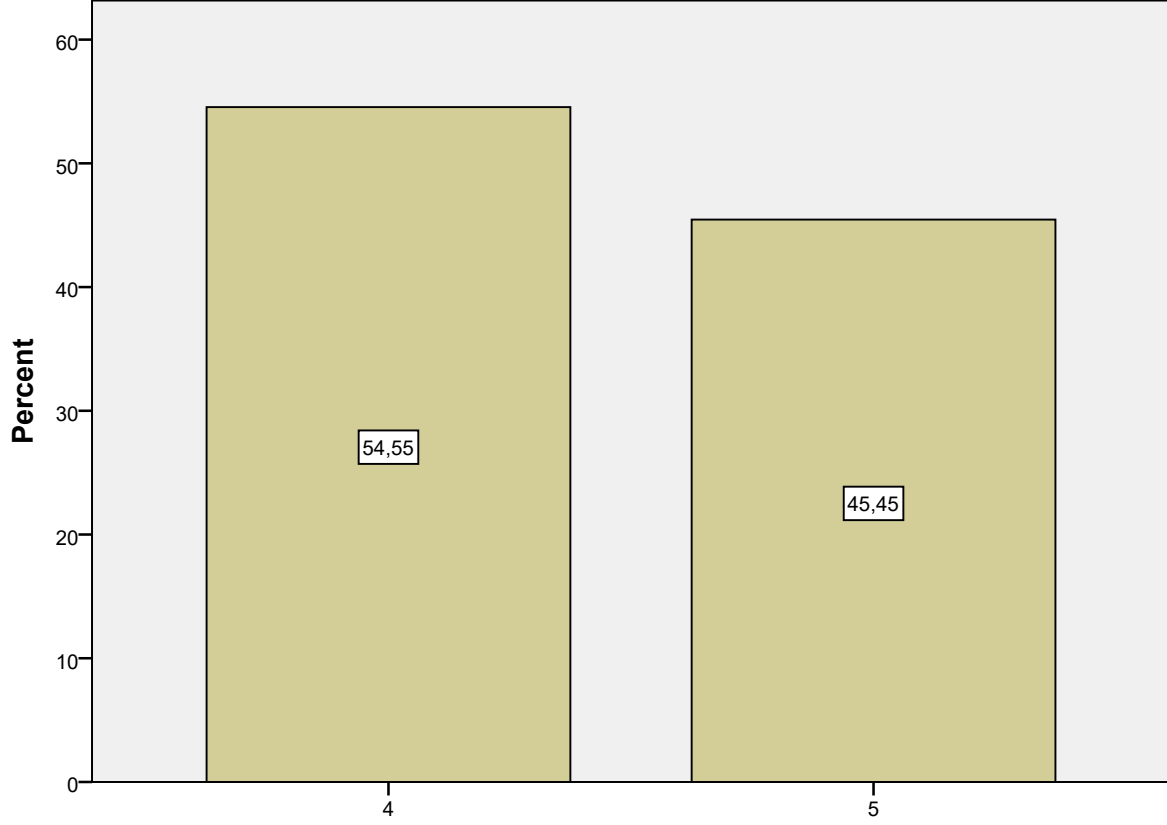
**Değerlendirme [Sınav sonuçları adil bir şekilde puanlandı.]**

**Görevli Araştırma Görevlisi Hakkında [Derse hazırlıklı gelir.]**



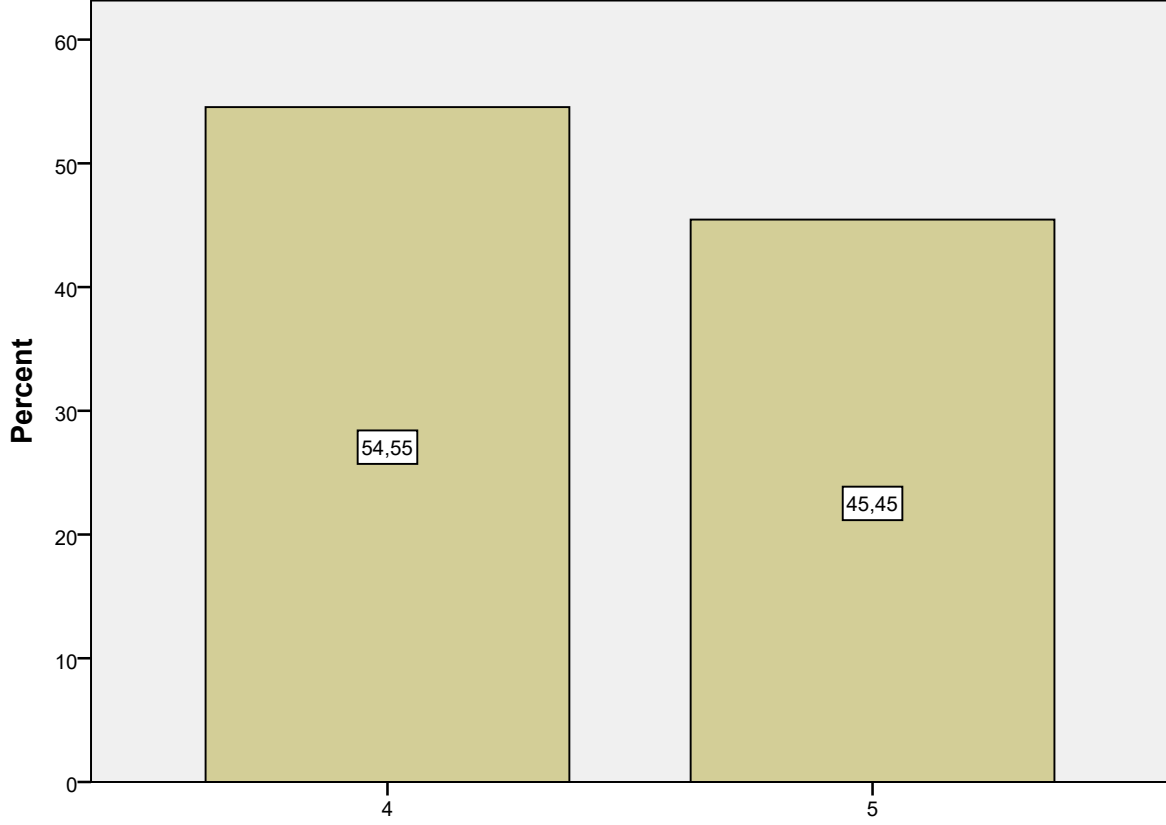
**Görevli Araştırma Görevlisi Hakkında [Derse hazırlıklı gelir.]**

**Görevli Araştırma Görevlisi Hakkında [Ders zamanını etkin kullanır.]**



**Görevli Araştırma Görevlisi Hakkında [Ders zamanını etkin kullanır.]**

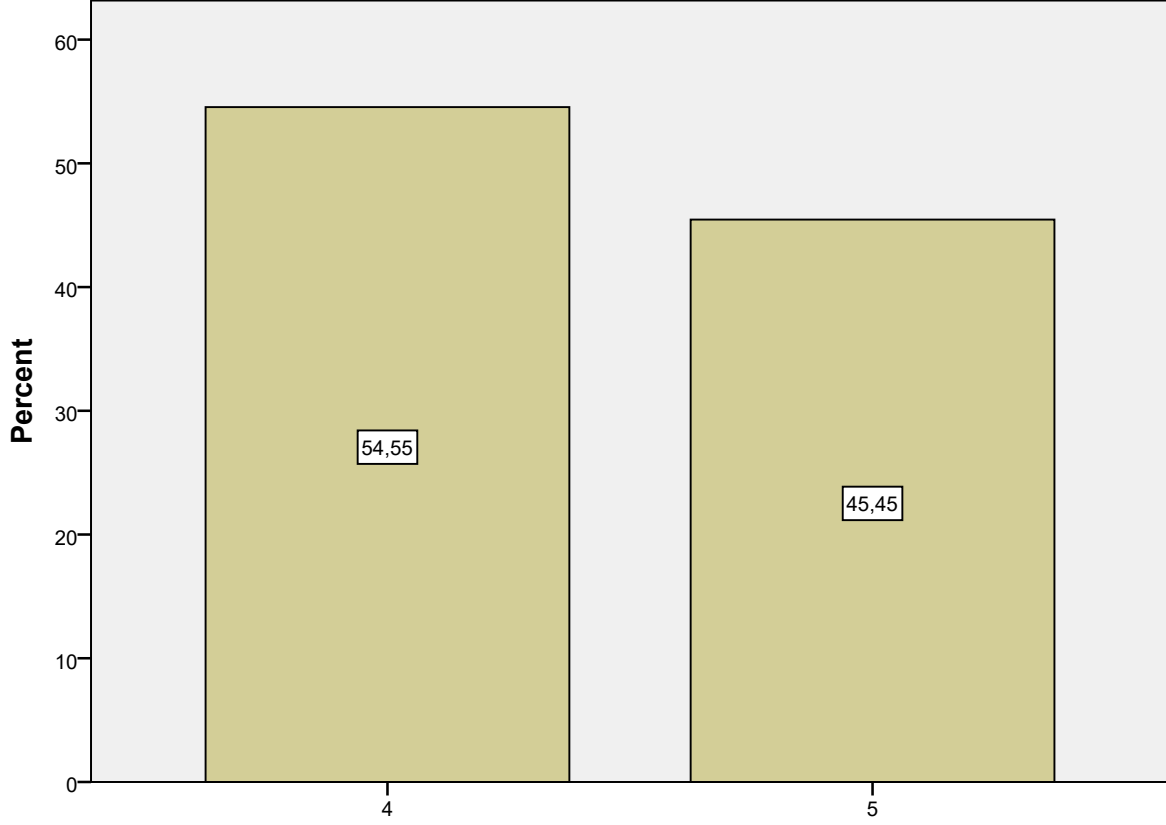
**Görevli Araştırma Görevlisi Hakkında [Anlattığı konuya hakimdir.]**



**Görevli Araştırma Görevlisi Hakkında [Anlattığı konuya hakimdir.]**

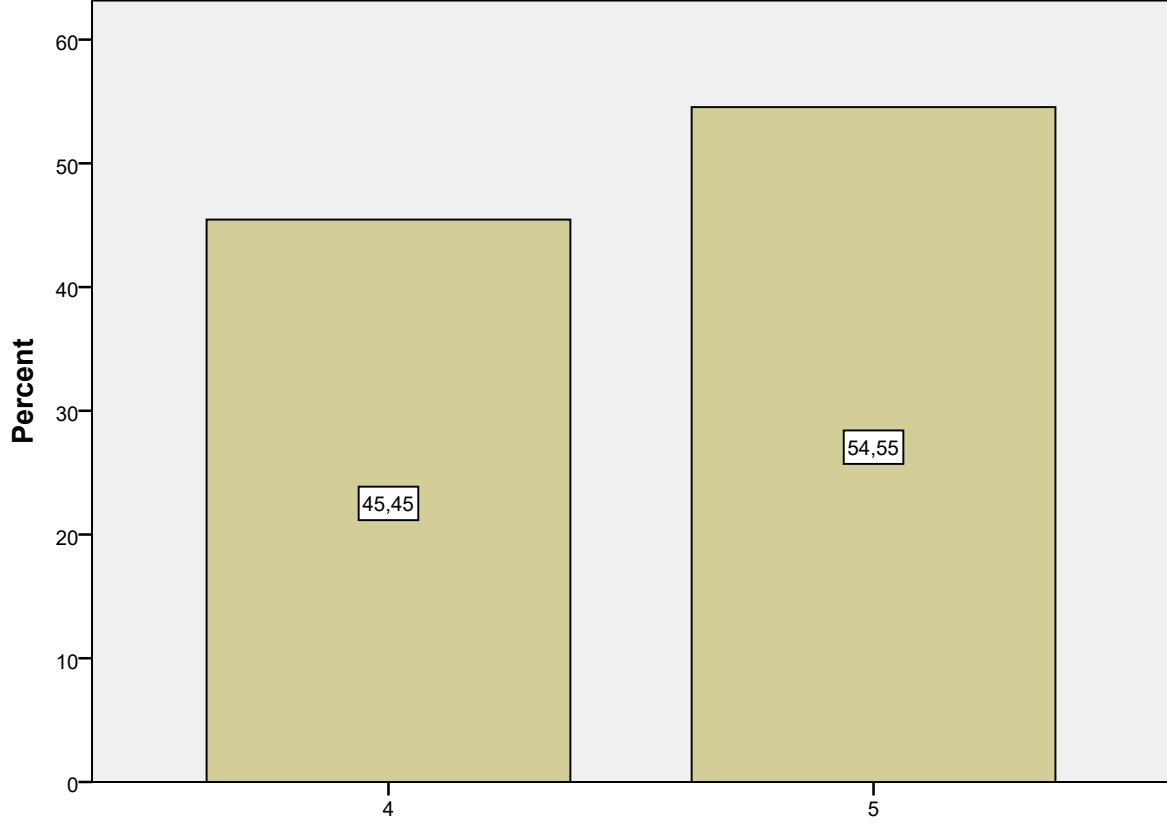


**Görevli Araştırma Görevlisi Hakkında [Dersi öğretmekte başarılıdır.]**



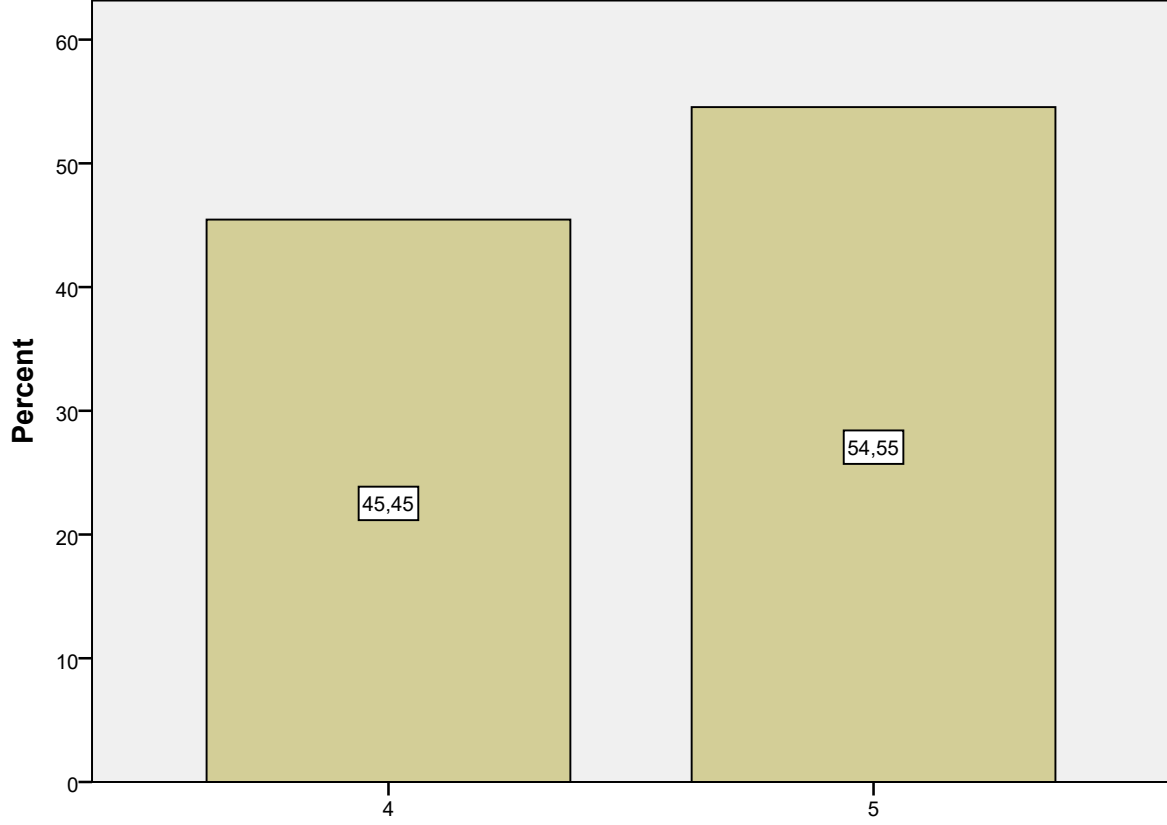
**Görevli Araştırma Görevlisi Hakkında [Dersi öğretmekte başarılıdır.]**

**Görevli Araştırma Görevlisi Hakkında [Öğrencilere karşı olumludur.]**



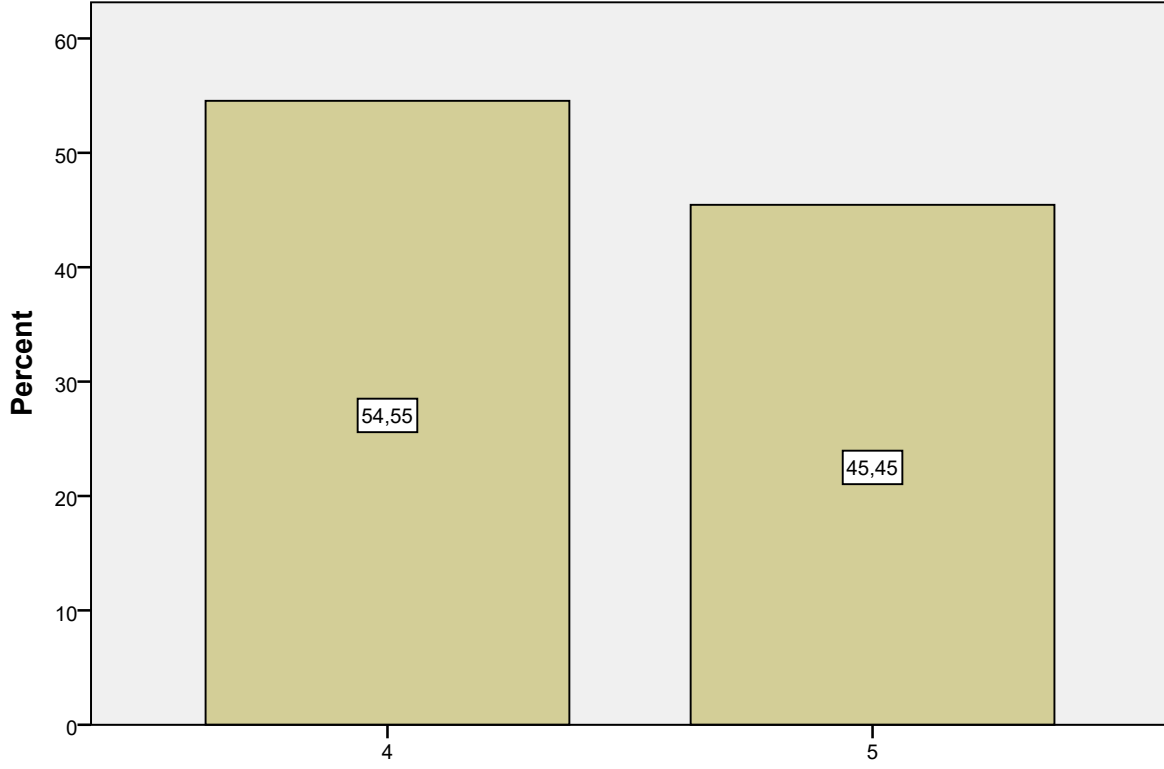
**Görevli Araştırma Görevlisi Hakkında [Öğrencilere karşı olumludur.]**

**Görevli Araştırma Görevlisi Hakkında [Öğrenciler arasında ayırım yapmaz.]**



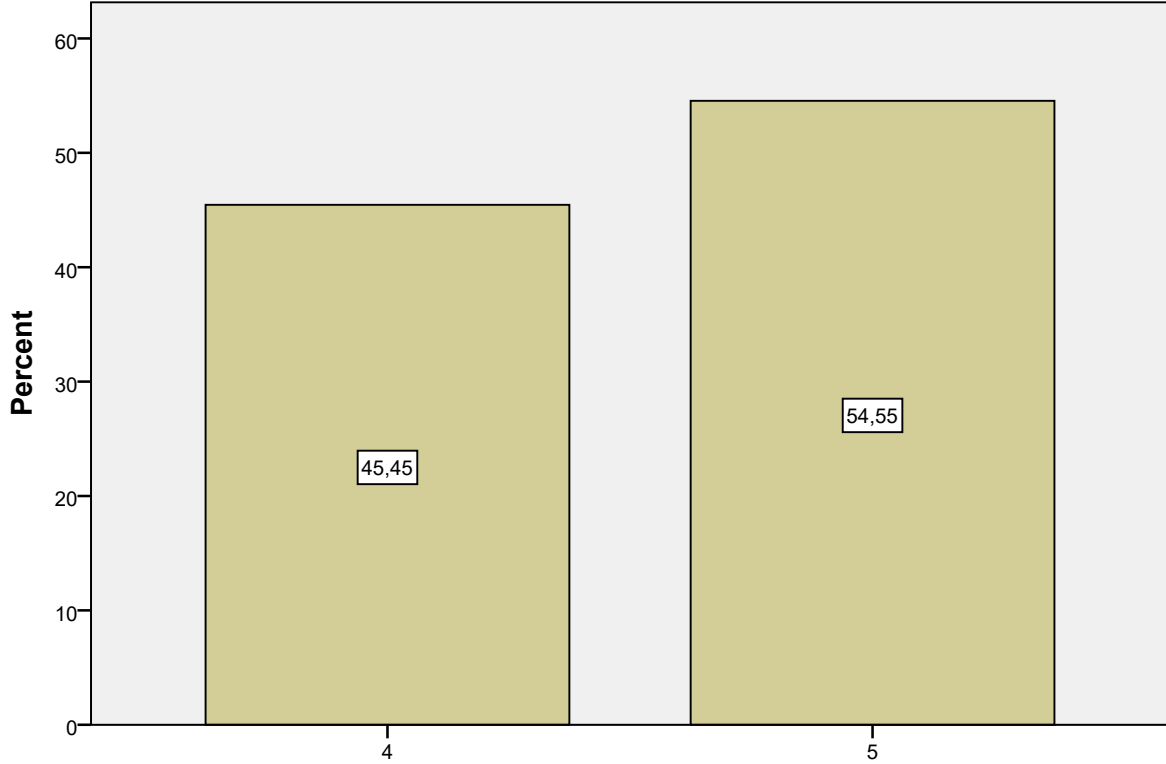
**Görevli Araştırma Görevlisi Hakkında [Öğrenciler arasında ayırım yapmaz.]**

**Görevli Araştırma Görevlisi Hakkında [Ders saatleri dışında, dersle ilgili olarak öğrenciye zaman ayırır.]**



**Görevli Araştırma Görevlisi Hakkında [Ders saatleri dışında, dersle ilgili olarak öğrenciye zaman ayırır.]**

**Görevli Araştırma Görevlisi Hakkında [Ders sırasında çekinmeden soru sorabilirim.]**



**Görevli Araştırma Görevlisi Hakkında [Ders sırasında çekinmeden soru sorabilirim.]**

```
DESCRIPTIVES VARIABLES=S1 S2 S3 S4 S5 S6 S7 S8 S9 S10 S11 S12 S13 S14 S15 S16 S17 S18 S19 S2  
/STATISTICS=MEAN STDDEV MIN MAX.
```

**Descriptives**

**Notes**

|                        |                                   |   |
|------------------------|-----------------------------------|---|
| Output Created         |                                   | 10-JUL-2021 23:10:02  |
| Comments               |                                   |   |
| Input                  | Data                              | C:<br>\Users\ALPER\OneDrive\<br>Masaüstü\örnek.sav  |
|                        | Active Dataset                    | DataSet1  |
|                        | Filter                            | <none>  |
|                        | Weight                            | <none>  |
|                        | Split File                        | <none>  |
|                        | N of Rows in Working<br>Data File | 16  |
| Missing Value Handling | Definition of Missing             | User defined missing<br>values are treated as<br>missing.   |
|                        | Cases Used                        | All non-missing data are<br>used.   |
| Syntax                 |                                   | DESCRIPTIVES<br>VARIABLES=S1 S2 S3 S4<br>S5 S6 S7 S8 S9 S10 S11<br>S12 S13 S14 S15 S16<br>S17 S18 S19 S20 S21<br>S22 S23 S24 S25 S26<br>S27 S28 S29 S30 S31<br>S32 S33 S34<br>/STATISTICS=MEAN<br>STDDEV MIN MAX. |
| Resources              | Processor Time                    | 00:00:00,00   |
|                        | Elapsed Time                      | 00:00:00,01   |

[DataSet1] C:\Users\ALPER\OneDrive\Masaüstü\örnek.sav

**Descriptive Statistics**

|  | N  | Minimum | Maximum | Mean | Std. Deviation |
|--|----|---------|---------|------|----------------|
| Bu ders, aşağıdaki program çıktılarının kazandırılmasında ne kadar katkı sağlamaktadır? [Sanat Tarihi alanı ile ilgili konularda sözlü ve yazılı etkin iletişim kurma ve bu konulara ilişkin çözüm önerilerini aktarabilme becerisi]                         | 16 | 4       | 5       | 4,75 | ,447           |
| Bu ders, aşağıdaki program çıktılarının kazandırılmasında ne kadar katkı sağlamaktadır? [Sanat Tarihi alanında yeterli bilgiye sahip olma ve uygulama alanlarındaki problemleri saptama, tanımlama, analiz etme ve çözüm yöntemleri geliştirebilme becerisi] | 16 | 4       | 5       | 4,75 | ,447           |
| Bu ders, aşağıdaki program çıktılarının kazandırılmasında ne kadar katkı sağlamaktadır? [Bireysel ve grup olarak alanı ile ilgili çalışmaları disiplinli ve gerektiğinde sorumluluk alarak etkin yürütebilme]  | 16 | 4       | 5       | 4,75 | ,447           |
| Bu ders, aşağıdaki program çıktılarının kazandırılmasında ne kadar katkı sağlamaktadır? [Sanat Tarihi ve uygulama alanlarındaki problemleri çözmek için bilişim teknolojilerini etkin olarak kullanabilme]   | 16 | 4       | 5       | 4,75 | ,447           |

### Descriptive Statistics

|   | N  | Minimum | Maximum | Mean | Std. Deviation |
|---|----|---------|---------|------|----------------|
| Bu ders, aşağıdaki program çıktılarının kazandırılmasında ne kadar katkı sağlamaktadır? [Sanat Tarihi ile ilgili araştırmalarda ve faaliyetlerde bilimsel, kültürel, toplumsal ve mesleki etik değerlere uygun hareket etme becerisi] | 16 | 4       | 5       | 4,75 | ,447           |
| Bu ders, aşağıdaki program çıktılarının kazandırılmasında ne kadar katkı sağlamaktadır? [Alanı ile ilgili bilgiye ulaşabilecek ve problemleri çözebilecek düzeyde yabancı dil öğrenebilme]  | 16 | 3       | 5       | 4,63 | ,619           |
| Bu ders, aşağıdaki program çıktılarının kazandırılmasında ne kadar katkı sağlamaktadır? [Sosyal ve toplumsal problemleri fark etme ve çözüm geliştirebilme]   | 16 | 4       | 5       | 4,75 | ,447           |
| Bu ders, aşağıdaki program çıktılarının kazandırılmasında ne kadar katkı sağlamaktadır? [İlgi duyduğu alanda kendini geliştirebilme]  | 16 | 4       | 5       | 4,75 | ,447           |
| Dersin sorumlusu ile ilgili olarak [Derse hazırlıklı gelir.]  | 16 | 4       | 5       | 4,81 | ,403           |
| Dersin sorumlusu ile ilgili olarak [Ders zamanını etkin kullanır.]  | 16 | 4       | 5       | 4,81 | ,403           |
| Dersin sorumlusu ile ilgili olarak [Anlattığı konuya hakimdir.]   | 16 | 4       | 5       | 4,81 | ,403           |
| Dersin sorumlusu ile ilgili olarak [Dersi öğretmekte başarılıdır.]  | 16 | 4       | 5       | 4,81 | ,403           |
| Dersin sorumlusu ile ilgili olarak [Dersi yüzeysel olarak işler.]   | 16 | 1       | 5       | 3,63 | 1,668          |



### Descriptive Statistics

|  | N  | Minimum | Maximum | Mean | Std. Deviation |
|--|----|---------|---------|------|----------------|
| Dersin sorumlusu ile ilgili olarak [Öğrencilere karşı olumludur.]  | 16 | 4       | 5       | 4,81 | ,403           |
| Dersin sorumlusu ile ilgili olarak [Öğrenciler arasında ayırım yapmaz.]                                  | 16 | 4       | 5       | 4,81 | ,403           |
| Dersin sorumlusu ile ilgili olarak [Ders saatleri dışında, dersle ilgili olarak öğrenciye zaman ayırır.] | 16 | 4       | 5       | 4,75 | ,447           |
| Dersin sorumlusu ile ilgili olarak [Sınav kağıdımı incelemek için çekinmeden odasına gidebilirim.]       | 16 | 3       | 5       | 4,75 | ,577           |
| Dersin sorumlusu ile ilgili olarak [Ders sırasında çekinmeden soru sorabilirim.]                         | 16 | 3       | 5       | 4,75 | ,577           |
| Ders ile ilgili olarak [Dönem başında dersin hedefi, içeriği ve öğrencilerden beklentiler açıklandı]     | 16 | 4       | 5       | 4,81 | ,403           |
| Ders ile ilgili olarak [Ders ile ilgili kaynaklar tanıtıldı]   | 16 | 4       | 5       | 4,81 | ,403           |
| Ders ile ilgili olarak [Ders kapsamındaki konular işlendi]   | 16 | 4       | 5       | 4,81 | ,403           |
| Ders ile ilgili olarak [Anlatılan konuların düzeyi bana uygundu]   | 16 | 4       | 5       | 4,81 | ,403           |
| Ders ile ilgili olarak [Bu ders mesleğimde kullanabileceğim önemli bilgi ve becerileri kazandırdı.]      | 16 | 4       | 5       | 4,81 | ,403           |
| Değerlendirme [Sorular daha sonra tartışıldı ve yanıtları verildi]                                       | 16 | 3       | 5       | 4,75 | ,577           |
| Değerlendirme [Sorular bilgi düzeyimi ölçmekteydi]   | 16 | 3       | 5       | 4,75 | ,577           |
| Değerlendirme [Sınav sonuçları adil bir şekilde puanlandı.]  | 16 | 3       | 5       | 4,75 | ,577           |

### Descriptive Statistics

|  | N  | Minimum | Maximum | Mean | Std. Deviation |
|--|----|---------|---------|------|----------------|
| Görevli Araştırma Görevlisi Hakkında [Derse hazırlıklı gelir.]   | 16 | 3       | 5       | 4,75 | ,577           |
| Görevli Araştırma Görevlisi Hakkında [Ders zamanını etkin kullanır.]                                       | 16 | 3       | 5       | 4,75 | ,577           |
| Görevli Araştırma Görevlisi Hakkında [Anlattığı konuya hakimdir.]  | 16 | 3       | 5       | 4,69 | ,602           |
| Görevli Araştırma Görevlisi Hakkında [Dersi öğretmekte başarılıdır.]                                       | 16 | 3       | 5       | 4,75 | ,577           |
| Görevli Araştırma Görevlisi Hakkında [Öğrencilere karşı olumludur.]  | 16 | 3       | 5       | 4,75 | ,577           |
| Görevli Araştırma Görevlisi Hakkında [Öğrenciler arasında ayırım yapmaz.]                                  | 16 | 3       | 5       | 4,75 | ,577           |
| Görevli Araştırma Görevlisi Hakkında [Ders saatleri dışında, dersle ilgili olarak öğrenciye zaman ayırır.] | 16 | 3       | 5       | 4,75 | ,577           |
| Görevli Araştırma Görevlisi Hakkında [Ders sırasında çekinmeden soru sorabilirim.]                         | 16 | 3       | 5       | 4,75 | ,577           |
| Valid N (listwise)   | 16 |         |         |      |                |